

ภาคผนวก ท

แผนประจำปีในการเปลี่ยนอิฐทนไฟของ
เตาหลอมแบบเหนียวไฟฟ้า

[illegible]

Plan Lining Furnace on September 2023																		Date 14/09/2023		Unit kg		Checked [Signature]		Approved [Signature]																																																																																																																																																																																																																																																																																																																																																																																																																																																																																																					
DATE		1	2	3	4	5	6	7	8	9	10	11	12	13	14	15	16	17	18	19	20	21	22	23	24	25	26	27	28	29	30	31	32	33	34	35	36	37	38	39	40	41	42	43	44	45	46	47	48	49	50	51	52	53	54	55	56	57	58	59	60	61	62	63	64	65	66	67	68	69	70	71	72	73	74	75	76	77	78	79	80	81	82	83	84	85	86	87	88	89	90	91	92	93	94	95	96	97	98	99	100	101	102	103	104	105	106	107	108	109	110	111	112	113	114	115	116	117	118	119	120	121	122	123	124	125	126	127	128	129	130	131	132	133	134	135	136	137	138	139	140	141	142	143	144	145	146	147	148	149	150	151	152	153	154	155	156	157	158	159	160	161	162	163	164	165	166	167	168	169	170	171	172	173	174	175	176	177	178	179	180	181	182	183	184	185	186	187	188	189	190	191	192	193	194	195	196	197	198	199	200	201	202	203	204	205	206	207	208	209	210	211	212	213	214	215	216	217	218	219	220	221	222	223	224	225	226	227	228	229	230	231	232	233	234	235	236	237	238	239	240	241	242	243	244	245	246	247	248	249	250	251	252	253	254	255	256	257	258	259	260	261	262	263	264	265	266	267	268	269	270	271	272	273	274	275	276	277	278	279	280	281	282	283	284	285	286	287	288	289	290	291	292	293	294	295	296	297	298	299	300	301	302	303	304	305	306	307	308	309	310	311	312	313	314	315	316	317	318	319	320	321	322	323	324	325	326	327	328	329	330	331	332	333	334	335	336	337	338	339	340	341	342	343	344	345	346	347	348	349	350	351	352	353	354	355	356	357	358	359	360	361	362	363	364	365	366	367	368	369	370	371	372	373	374	375	376	377	378	379	380	381	382	383	384	385	386	387	388	389	390	391	392	393	394	395	396	397	398	399	400	401	402	403	404	405	406	407	408	409	410	411	412	413	414	415	416	417	418	419	420	421	422	423	424	425	426	427	428	429	430	431	432	433	434	435	436	437	438	439	440	441	442	443	444	445	446	447	448	449	450	451	452	453	454	455	456	457	458	459	460	461	462	463	464	465	466	467	468	469	470	471	472	473	474	475	476	477	478	479	480	481	482	483	484	485	486	487	488	489	490	491	492	493	494	495	496	497	498	499	500	501	502	503	504	505	506	507	508

Plan Lining Furnace on October 2023																				Rev. 0 1.0/2023		Unit Prepared		By Checked		Date Approved									
DATE		1	2	3	4	5	6	7	8	9	10	11	12	13	14	15	16	17	18	19	20	21	22	23	24	25	26	27	28	29	30	31	Remark		
Furn. No. 1	Charge Rate	Plan Charge	225	240		15	30				45	60	75	90	105	120	135	150	165	180	195					210	225		15	30		15		60	
	225	Plan Day	15	15		15	15				15	15	15	15	15	15	15	15	15	15	15	15					15	15		15	15		15	15	
	Plan Lining																																		
	Actual Charge Day																																		
	Actual Lining Plan																																		
Furn. No. 2	Charge Rate	Plan Charge	75	90	105	120	135				145	150	165	180	195	210		225	240		15	30					45	60	75	90	105	120	135		
	60	Plan Day	15	15	15	15	15				15	15	15	15	15	15		15	15		15	15	15				15	15	15	15	15	15	15		
	Plan Lining																																		
	Actual Charge Day																																		
	Actual Lining Plan																																		
Furn. No. 3	Charge Rate	Plan Charge		15	30	45	60				60	60	60	60	60	60		60	60	60	60	60					75	90	105	120	135	150	165		
	75	Plan Day		15	15	15	15				0	0	0	0	0	0		0	0	0	0	0					15	15	15	0	0	0	0		
	Plan Lining																																		
	Actual Charge Day																																		
	Actual Lining Plan																																		
Furn. No. 4	Charge Rate	Plan Charge	150	165	180	195	210				225		15	30	45	60		75	90	105	120	135					145	150	165	180	195	210	225		
	135	Plan Day	15	15	15	15	15				15		15	15	15	15		15	15	15	15	15	15				15	15	15	15	15	15	15		
	Plan Lining																																		
	Actual Charge Day																																		
	Actual Lining Plan																																		
Furn. No. 5	Charge Rate	Plan Charge	0	0	0	0	0	0</																											

Plan Lining Furnace on November 2023

Rev. B

1.5.2020

หน้า

หน้า

หน้า

หน้า

DATE		1	2	3	4	5	6	7	8	9	10	11	12	13	14	15	16	17	18	19	20	21	22	23	24	25	26	27	28	29	30	Remark	
Furn. No. 1	Charge #200	15	15	15			15	15	15	15	15	15		15	15	15	15	15	15	15		15	15	15	15	15			15	15	15		
	Plan Day	15	15	15			15	15	15	15	15	15		15	15	15	15	15	15	15		15	15	15	15	15			15	15	15		
Plan Lining																																	
Actual Charge Day		15	15	15			15	15	15	15	15	15		15	15	15	15	15	15	15		15	15	15	15	15			15	15	15		
Actual Lining Plan																																	
Furn. No. 2	Charge #115	15	15	15			15	15	15	15	15	15		15	15	15	15	15	15		15	15	15	15	15	15			15	15	15		
	Plan Day	15	15	15			15	15	15	15	15	15		15	15	15	15	15	15		15	15	15	15	15	15			15	15	15		
Plan Lining																																	
Actual Charge Day		15	15	15			15	15	15	15	15	15		15	15	15	15	15	15		15	15	15	15	15	15			15	15	15		
Actual Lining Plan																																	
Furn. No. 3	Charge #200	15	15	15			15	15	15	15	15	15		15	15	15	15	15	15		15	15	15	15	15	15			15	15	15		
	Plan Day	15	15	15			15	15	15	15	15	15		15	15	15	15	15	15		15	15	15	15	15	15			15	15	15		
Plan Lining																																	
Actual Charge Day		15	15	15			15	15	15	15	15	15		15	15	15	15	15	15		15	15	15	15	15	15			15	15	15		
Actual Lining Plan																																	
Furn. No. 4	Charge #115	0	0	0			15	15	15	15	15	15		15	15	15	15	15	15		15	15	15	15	15	15			15	15	15		
	Plan Day	0	0	0			15	15	15	15	15	15		15	15	15	15	15	15		15	15	15	15	15	15			15	15	15		
Plan Lining																																	
Actual Charge Day		0	0	0			15	15	15	15	15	15		15	15	15	15	15	15		15	15	15	15	15	15			15	15	15		
Actual Lining Plan																																	

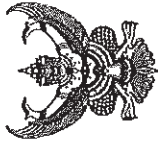
Plan Lining Furnace on December 2023																		Rev. B 15/12/23		วันที่ request		งาน Checked		Approve									
DATE																		Inard														Remark	
DETAIL	1	2	3	4	5	6	7	8	9	10	11	12	13	14	15	16	17	18	19	20	21	22	23	24	25	26	27	28	29	30	31		
Furn. No. 1	Charge #100	Pin Charge	60	75	90	105	105	105	105	125	135	120	135	150	165	180		165	180	195	195	195											
	45	Pin Day	15	15	15	15	0	0	0	0	0	0	15	15	15	15		0	0	0	0	0											
Pin Lining																																	
Actual Charge Day			15	15	15	15	0	0	0	0	0	0	15	15	15	15	15	0	0	0	0	0											
Actual Lining Plan																																	
Furn. No. 2	Charge #100	Pin Charge	150	155	160	165	210	225	240	255	270	270		15	30	45	60		75	90	105	120	135										
	135	Pin Day	15	15	15	15	15	15	30	35	35	35		15	15	15	15		15	15	15	15	15	15									
Pin Lining																																	
Actual Charge Day			15	15	15	15								15	15	15	15		15	15	15	15	15	15									
Actual Lining Plan																																	
Furn. No. 3	Charge #100	Pin Charge	240	240	240		15	30	45	60	75	90	105	120	135	150	165		165	165	210	225	240										
	210	Pin Day	15	0	0		15	15	15	15	15	15	15	15	15	15	15		15	15	15	15	15	15									
Pin Lining																																	
Actual Charge Day			15	0	0		15	15	15	15	15	15	15	15	15	15	15		15	15	15	15	15	15									
Actual Lining Plan																																	
Furn. No. 4	Charge #100	Pin Charge	15	30		45	60	75	90	105	120	135	150	165	180	195		210	225	240	255	270											
	210	Pin Day	15	15		15	15	15	15	15	15	15	15	15	15	15		15	15	15	15	15	15										
Pin Lining																																	
Actual Charge Day			15	15		15	15	15	15	15	15	15	15	15	15	15		15	15	15	15	15	15										
Actual Lining Plan																																	
Furn. No. 5	Charge #100	Pin Charge	0	0	0	0	0	0	0	0	0	0	0	0	0	0	0	0	0	0	0	0	0	0	0	0	0	0	0	0	0		
	0	Pin Day	0	0	0	0	0	0	0	0	0	0	0	0	0	0	0	0	0	0	0	0	0	0	0	0	0	0	0	0	0		
Pin Lining																																	
Actual Charge Day																																	
Actual Lining Plan																																	
Furnace for Prod.	For	3	3	3	3	3	3	3	3	3	3	3	3	3	3	3	3	3	3	3	3	3	3	3	3	3	3	3	3	3	3		
	Spw	1	1	1	1	1	1	1	1	1	1	1	1	1	1	1	1	1	1	1	1	1	1	1	1	1	1	1	1	1	1		

Material for Lining

Sl

ภาคผนวก ฅ

เอกสารด้านการจัดการของเสีย



หนังสือแจ้งผลการพิจารณา

การขออนุญาตให้นำสิ่งปลูกสร้างหรือวัสดุที่ไม่ใช่แล้วออกนอกบริเวณโครงการ

กรมโรงงานอุตสาหกรรม

เลขที่ 2568-0-9159

หนังสือฉบับนี้ออกให้เพื่อแจ้งผลการพิจารณาของ

บริษัท อินเดอร์เนชั่นแนล แอสตัง โปรดัคส์ จำกัด

ทะเบียนโรงงานเลขที่ 82250800125538

โดยมีรายละเอียดผลการพิจารณา ดังนี้

ลำดับที่	รหัสสิ่งปลูกสร้างหรือวัสดุที่ไม่ใช่แล้ว	ชื่อสิ่งปลูกสร้างหรือวัสดุที่ไม่ใช่แล้ว	ปริมาณ(ตัน)	รหัสการพิจารณา	ผู้รับดำเนินการ	เหตุผล
1	100202	อะครีลิกแผ่นเคลือบ	230.769	049	10210001725541	
2	100912	แผ่นทาบด้า	461.538	049	10240009425604	
3	100912	แผ่นทาบด้า	384.615	049	10270000625571	
4	150101	บรรจุภัณฑ์ที่เป็นกระดาษ/กระดาษแข็ง	0.769	011	10200101125486	
5	170405	เศษเหล็กทั่วไป	7.882	011	10200101125486	
6	190999	นมผงบรรจุในถัง	0.154	059	82020000225465	
7	100207	แผ่นเคลือบ	45.000	049	10130200225533	
8	100908	เศษพลาสติกแบบ/แบบหล่อ	100.000	057	72230000125423	
9	120117	ทรายกลั่น	300.000	057	72230000125423	

รายการที่ได้รับอนุญาตมีผลบังคับใช้ตั้งแต่วันที่ 7 พฤศจิกายน 2568 ถึงวันที่ 31 ธันวาคม 2568

ออกให้ ณ วันที่ 7 พฤศจิกายน 2568

โดยกรมโรงงานอุตสาหกรรม

หนังสือแจ้งผลการพิจารณาขออนุญาตนำสิ่งปลูกสร้างหรือวัสดุที่ไม่ใช่แล้วออกนอก



รายละเอียดการยื่นเรื่องหรือวัสดุที่ไม่ใช่แล้ว

- 011 สดผงประเภทผงซักฟอก (detergent)
021 ฟิล์มพลาสติก (plastic film)
031 ขวดพลาสติก (plastic bottle)
032 สดผงประเภทผงซักฟอก (detergent)
033 นมผงบรรจุในถัง (powder milk can)
039 ฟิล์มพลาสติก (plastic film)
041 ฟิล์มพลาสติก (plastic film)
042 ฟิล์มพลาสติก (plastic film)
043 ฟิล์มพลาสติก (plastic film)
044 ฟิล์มพลาสติก (plastic film)
045 ฟิล์มพลาสติก (plastic film)
046 ฟิล์มพลาสติก (plastic film)
047 ฟิล์มพลาสติก (plastic film)

- 057 เศษพลาสติก (plastic waste)
059 ฟิล์มพลาสติก (plastic film)
061 ฟิล์มพลาสติก (plastic film)
062 ฟิล์มพลาสติก (plastic film)
063 ฟิล์มพลาสติก (plastic film)
064 ฟิล์มพลาสติก (plastic film)
065 ฟิล์มพลาสติก (plastic film)
066 ฟิล์มพลาสติก (plastic film)
067 ฟิล์มพลาสติก (plastic film)

- 042 ฟิล์มพลาสติก (plastic film)
043 ฟิล์มพลาสติก (plastic film)
044 ฟิล์มพลาสติก (plastic film)
045 ฟิล์มพลาสติก (plastic film)
046 ฟิล์มพลาสติก (plastic film)
047 ฟิล์มพลาสติก (plastic film)
048 ฟิล์มพลาสติก (plastic film)
049 ฟิล์มพลาสติก (plastic film)
050 ฟิล์มพลาสติก (plastic film)
051 ฟิล์มพลาสติก (plastic film)
052 ฟิล์มพลาสติก (plastic film)
053 ฟิล์มพลาสติก (plastic film)
054 ฟิล์มพลาสติก (plastic film)
055 ฟิล์มพลาสติก (plastic film)
056 ฟิล์มพลาสติก (plastic film)

รายละเอียดการยื่นเรื่อง

- 01 ฟิล์มพลาสติก (plastic film)
02 ฟิล์มพลาสติก (plastic film)
03 ฟิล์มพลาสติก (plastic film)
04 ฟิล์มพลาสติก (plastic film)
05 ฟิล์มพลาสติก (plastic film)
06 ฟิล์มพลาสติก (plastic film)
07 ฟิล์มพลาสติก (plastic film)

รายละเอียดการยื่นเรื่อง

- 08 ฟิล์มพลาสติก (plastic film)
09 ฟิล์มพลาสติก (plastic film)
10 ฟิล์มพลาสติก (plastic film)
11 ฟิล์มพลาสติก (plastic film)
12 ฟิล์มพลาสติก (plastic film)
13 ฟิล์มพลาสติก (plastic film)
14 ฟิล์มพลาสติก (plastic film)
15 ฟิล์มพลาสติก (plastic film)
16 ฟิล์มพลาสติก (plastic film)
17 ฟิล์มพลาสติก (plastic film)
18 ฟิล์มพลาสติก (plastic film)
19 ฟิล์มพลาสติก (plastic film)
20 ฟิล์มพลาสติก (plastic film)
21 ฟิล์มพลาสติก (plastic film)
22 ฟิล์มพลาสติก (plastic film)
23 ฟิล์มพลาสติก (plastic film)
24 ฟิล์มพลาสติก (plastic film)
25 ฟิล์มพลาสติก (plastic film)

หมายเหตุ

- กรณียื่นเรื่องขอให้นำสิ่งปลูกสร้างหรือวัสดุที่ไม่ใช่แล้วออกนอกบริเวณโครงการ
• หากยื่นเรื่องขอให้นำสิ่งปลูกสร้างหรือวัสดุที่ไม่ใช่แล้วออกนอกบริเวณโครงการ
• กรณียื่นเรื่องขอให้นำสิ่งปลูกสร้างหรือวัสดุที่ไม่ใช่แล้วออกนอกบริเวณโครงการ



หนังสือแจ้งผลการพิจารณา

การขออนุญาตให้นำสิ่งปลูกสร้างหรือวัสดุที่ไม่ใช่แล้วออกนอกบริเวณโครงการ

กรมโรงงานอุตสาหกรรม

เลขที่ 2566-O-9159

หนังสือฉบับนี้ออกให้เพื่อแจ้งผลการพิจารณาของ
บริษัท อินเทอร์เน็ตประเทศไทย จำกัด
ทะเบียนโรงงานเลขที่ 82250800125538

โดยมีรายละเอียดผลการพิจารณา ดังนี้

ลำดับที่	รหัสสิ่งปลูกสร้าง วัสดุที่ไม่ใช่แล้ว	ชื่อสิ่งปลูกสร้างหรือวัสดุที่ไม่ใช่แล้ว	ปริมาณ(ตัน)	รหัสการ จัดการ	ผู้รับดำเนินการ	เหตุผล
1	100202	อะกรีนจากเตาหลอม	0.000	049	10210001725541	
2	100912	ฝุ่นทรายดำ	0.000	049	10240009425604	
3	100912	ฝุ่นทรายดำ	0.000	049	102700000625571	
4	150101	บรรจุภัณฑ์ที่เป็นกระดาษ/กระดาษแข็ง	0.000	011	10200101125486	
5	170405	เศษเหล็กทั่วไป	0.000	011	10200101125486	
6	190999	นมเบรนาที่ใช้แล้ว	0.000	059	82020000225465	
7	100207	ฝุ่นเตาหลอม	0.000	049	10130200225533	
8	100908	เศษทรายใส่แบบ/แบบหล่อ	0.000	057	72230000125423	
9	120117	ทรายหล่อแบบ	0.000	057	72230000125423	

รายการที่ได้รับอนุญาตให้มีสิ่งปลูกสร้างวัสดุที่ไม่ใช่แล้วตั้งแต่วันที่ 1 มกราคม 2566 ถึงวันที่ 31 มกราคม 2566

ออกให้ ณ วันที่ 1 มกราคม 2566

โดยกรมโรงงานอุตสาหกรรม

หนังสือแจ้งผลการพิจารณาที่มีใบอนุญาตโดยให้ระบบอิเล็กทรอนิกส์



หนังสือแจ้งผลการพิจารณา

การขออนุญาตให้นำสิ่งปลูกสร้างวัสดุที่ไม่ใช่แล้วออกนอกบริเวณโรงงาน

กรมโรงงานอุตสาหกรรม

เลขที่ 2566-O-9159

หนังสือฉบับนี้ออกให้เพื่อแจ้งผลการพิจารณาของ
บริษัท อินเทอร์เน็ตประเทศไทย จำกัด
ทะเบียนโรงงานเลขที่ 82250800125538

โดยมีรายละเอียดผลการพิจารณา ดังนี้

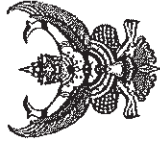
ลำดับที่	รหัสสิ่งปลูกสร้าง วัสดุที่ไม่ใช่แล้ว	ชื่อสิ่งปลูกสร้างหรือวัสดุที่ไม่ใช่แล้ว	ปริมาณ(ตัน)	รหัสการ จัดการ	ผู้รับดำเนินการ	เหตุผล
1	100202	อะกรีนจากเตาหลอม	0.000	049	10210001725541	
2	100912	ฝุ่นทรายดำ	0.000	049	10240009425604	
3	100912	ฝุ่นทรายดำ	0.000	049	102700000625571	
4	150101	บรรจุภัณฑ์ที่เป็นกระดาษ/กระดาษแข็ง	0.000	011	10200101125486	
5	170405	เศษเหล็กทั่วไป	0.000	011	10200101125486	

6	190999	เมมเบรนไฉ่แล้ว	0.000	059	82020000225465
7	100207	ฝุ่นตาหลอม	0.000	049	10130200225533
8	100908	เศษทรายใส่เมม/เมมหล่อ	0.000	057	72230000125423
9	120117	ทรายหล่อแบบ	0.000	057	72230000125423

รายการที่ได้รับอนุญาตมีผลบังคับใช้ตั้งแต่วันที่ 1 มีนาคม 2566 ถึงวันที่ 31 มีนาคม 2566

ออกให้ ณ วันที่ 1 มีนาคม 2566
โดยกรมโรงงานอุตสาหกรรม

หนังสือแจ้งผลการพิจารณาขออนุญาตโดยใช้ระบบอิเล็กทรอนิกส์



หนังสือแจ้งผลการพิจารณา
การขออนุญาตให้นำสิ่งปฏิกูลหรือวัสดุที่ไม่ใช้แล้วออกนอกบริเวณโรงงาน
กรมโรงงานอุตสาหกรรม

เลขที่ 2566-0-9159

หนังสือฉบับนี้ออกให้เพื่อแจ้งผลการพิจารณาของ
บริษัท อินเดอร์ชัมเนล แคลคิง โปรดักส์ จำกัด
ทะเบียนโรงงานเลขที่ 82250800125538

โดยมีรายละเอียดผลการพิจารณาดังนี้

ลำดับที่	รหัสสิ่งปฏิกูลหรือวัสดุที่ไม่ใช้แล้ว	ชื่อสิ่งปฏิกูลหรือวัสดุที่ไม่ใช้แล้ว	ปริมาณ(ตัน)	รหัสการจัดการ	ผู้รับดำเนินการ	เหตุผล
1	100202	ตะกั่วจากเตาหลอม	0.000	049	10210001725541	
2	100912	ฝุ่นทรายดำ	0.000	049	10240009425604	
3	100912	ฝุ่นทรายดำ	0.000	049	102700000625571	
4	150101	บรรจุภัณฑ์ที่เป็นกระดาษ/กระดาษแข็ง	0.000	011	10200101125486	
5	170405	เศษเหล็กทั่วไป	0.000	011	10200101125486	
6	190999	เมมเบรนไฉ่แล้ว	0.000	059	82020000225465	
7	100207	ฝุ่นตาหลอม	0.000	049	10130200225533	
8	100908	เศษทรายใส่เมม/เมมหล่อ	0.000	057	72230000125423	
9	120117	ทรายหล่อแบบ	0.000	057	72230000125423	

รายการที่ได้รับอนุญาตมีผลบังคับใช้ตั้งแต่วันที่ 1 เมษายน 2566 ถึงวันที่ 30 เมษายน 2566

ออกให้ ณ วันที่ 1 เมษายน 2566

โดยกรมโรงงานอุตสาหกรรม

หนังสือแจ้งผลการพิจารณาขออนุญาตโดยใช้ระบบอิเล็กทรอนิกส์



หนังสือแจ้งผลการพิจารณา
การขออนุญาตให้นำสิ่งปฏิกูลหรือวัสดุที่ไม่ใช้แล้วออกนอกบริเวณโรงงาน
กรมโรงงานอุตสาหกรรม

เลขที่ 2566-0-9159

หนังสือฉบับนี้ออกให้เพื่อแจ้งผลการพิจารณาของ
บริษัท อินเดอร์ชัมเนล แคลคิง โปรดักส์ จำกัด
ทะเบียนโรงงานเลขที่ 82250800125538

โดยมีรายละเอียดผลการพิจารณาดังนี้

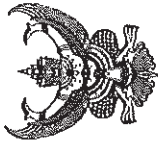
ลำดับที่	รหัสสิ่งปฏิกูลหรือวัสดุที่ไม่ใช้แล้ว	ชื่อสิ่งปฏิกูลหรือวัสดุที่ไม่ใช้แล้ว	ปริมาณ(ตัน)	รหัสการจัดการ	ผู้รับดำเนินการ	เหตุผล
1	100202	ตะกั่วจากเตาหลอม	0.000	049	10210001725541	
2	100912	ฝุ่นทรายดำ	0.000	049	10240009425604	
3	100912	ฝุ่นทรายดำ	0.000	049	102700000625571	
4	150101	บรรจุภัณฑ์ที่เป็นกระดาษ/กระดาษแข็ง	0.000	011	10200101125486	
5	170405	เศษเหล็กทั่วไป	0.000	011	10200101125486	
6	190999	เมมเบรนไฉ่แล้ว	0.000	059	82020000225465	
7	100207	ฝุ่นตาหลอม	0.000	049	10130200225533	
8	100908	เศษทรายใส่เมม/เมมหล่อ	0.000	057	72230000125423	
9	120117	ทรายหล่อแบบ	0.000	057	72230000125423	

รายการที่ได้รับอนุญาตมีผลบังคับใช้ตั้งแต่วันที่ 1 พฤษภาคม 2566 ถึงวันที่ 31 พฤษภาคม 2566

ออกให้ ณ วันที่ 1 พฤษภาคม 2566
โดยกรมโรงงานอุตสาหกรรม

หนังสือแจ้งผลการพิจารณาขออนุญาตโดยใช้ระบบอิเล็กทรอนิกส์





หนังสือแจ้งผลการพิจารณา
การขออนุญาตให้นำสิ่งปลูกหรือวัสดุที่ไม่ใช่แล้วออกนอกบริเวณโรงงาน
กรมโรงงานอุตสาหกรรม

เลขที่ 2566-0-9159

หนังสือฉบับนี้ออกให้เพื่อแจ้งผลการพิจารณาของ
บริษัท อินเดอร์เนชั่นแนล แคลสส์ โปรดักส์ จำกัด
ทะเบียนโรงงานเลขที่ 82250800125538

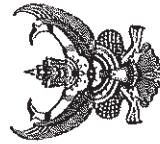
โดยมีรายละเอียดผลการพิจารณา ดังนี้

ลำดับที่	รหัสสิ่งปลูกหรือวัสดุที่ไม่ใช่แล้ว	ชื่อสิ่งปลูกหรือวัสดุที่ไม่ใช่แล้ว	ปริมาณ(ตัน)	รหัสการจัดการ	ผู้รับดำเนินการ	เหตุผล
1	100202	อะไหล่จากเตาหลอม	0.000	049	10210001725541	
2	100912	ฝุ่นทรายดำ	0.000	049	10240009425604	
3	100912	ฝุ่นทรายดำ	0.000	049	10270000625571	
4	150101	บรรจุภัณฑ์ที่เป็นกระดาษ/กระดาษแข็ง	0.000	011	10200101125486	
5	170405	เศษเหล็กทั่วไป	0.000	011	10200101125486	
6	190999	แม่แบบไม่ใช่แล้ว	0.000	059	82020000225465	
7	100207	ฝุ่นเตาหลอม	0.000	049	10130200225533	
8	100908	เศษทรายสีเข้ม/แม่แบบหล่อ	0.000	057	72230000125423	
9	120117	ทรายหล่อแบบ	0.000	057	72230000125423	

รายการที่ได้รับอนุญาตมีผลบังคับใช้ตั้งแต่วันที่ 1 มิถุนายน 2566 ถึงวันที่ 30 มิถุนายน 2566

ออกให้ ณ วันที่ 1 มิถุนายน 2566
โดยกรมโรงงานอุตสาหกรรม

หนังสือแจ้งผลการพิจารณาขออนุญาตให้นำสิ่งปลูกหรือวัสดุที่ไม่ใช่แล้วออกนอกบริเวณโรงงาน



หนังสือแจ้งผลการพิจารณา
การขออนุญาตให้นำสิ่งปลูกหรือวัสดุที่ไม่ใช่แล้วออกนอกบริเวณโรงงาน

กรมโรงงานอุตสาหกรรม

เลขที่ 2566-0-9159

หนังสือฉบับนี้ออกให้เพื่อแจ้งผลการพิจารณาของ
บริษัท อินเดอร์เนชั่นแนล แคลสส์ โปรดักส์ จำกัด
ทะเบียนโรงงานเลขที่ 82250800125538

โดยมีรายละเอียดผลการพิจารณา ดังนี้

ลำดับที่	รหัสสิ่งปลูกหรือวัสดุที่ไม่ใช่แล้ว	ชื่อสิ่งปลูกหรือวัสดุที่ไม่ใช่แล้ว	ปริมาณ(ตัน)	รหัสการจัดการ	ผู้รับดำเนินการ	เหตุผล
1	100202	อะไหล่จากเตาหลอม	0.000	049	10210001725541	
2	100912	ฝุ่นทรายดำ	0.000	049	10240009425604	
3	100912	ฝุ่นทรายดำ	0.000	049	10270000625571	
4	150101	บรรจุภัณฑ์ที่เป็นกระดาษ/กระดาษแข็ง	0.000	011	10200101125486	
5	170405	เศษเหล็กทั่วไป	0.000	011	10200101125486	
6	190999	แม่แบบไม่ใช่แล้ว	0.000	059	82020000225465	
7	100207	ฝุ่นเตาหลอม	0.000	049	10130200225533	
8	100908	เศษทรายสีเข้ม/แม่แบบหล่อ	0.000	057	72230000125423	
9	120117	ทรายหล่อแบบ	0.000	057	72230000125423	

รายการที่ได้รับอนุญาตมีผลบังคับใช้ตั้งแต่วันที่ 1 กรกฎาคม 2566 ถึงวันที่ 31 กรกฎาคม 2566

ออกให้ ณ วันที่ 1 กรกฎาคม 2566
โดยกรมโรงงานอุตสาหกรรม

หนังสือแจ้งผลการพิจารณาขออนุญาตให้นำสิ่งปลูกหรือวัสดุที่ไม่ใช่แล้วออกนอกบริเวณโรงงาน



หนังสือแจ้งผลการพิจารณา
การขออนุญาตให้นำสิ่งปลูกหรือวัสดุที่ไม่ใช่แล้วออกนอกบริเวณโรงงาน
กรมโรงงานอุตสาหกรรม

เลขที่ 2566-0-9159

หนังสือฉบับนี้ออกให้เพื่อแจ้งผลการพิจารณาของ
บริษัท อินเดอร์เนชั่นแนล แคลสส์ โปรดักส์ จำกัด

4	150101	บรรจุกินสัตว์ที่มีกระดูกขา/กระดูกแข็ง	0.000	011	10200101125486
5	170405	เศษเหล็กทั่วไป	0.000	011	10200101125486
6	190999	นมแมวใช้แล้ว	0.000	059	82020000225465
7	100207	ฝูงเตาหลอม	0.000	049	101302000225533
8	100908	เศษทรายใส่เบม/เบมหล่อ	0.000	057	72230000125423
9	120117	ทรายหล่อแบบ	0.000	057	72230000125423

รายการที่ได้รับอนุญาตมีผลบังคับใช้ตั้งแต่วันที่ 1 กันยายน 2566 ถึงวันที่ 30 กันยายน 2566

ออกให้ ณ วันที่ 1 กันยายน 2566
โดยกรมโรงงานอุตสาหกรรม

หนังสือแจ้งผลการพิจารณาขออนุญาตโดยไม่ใช้แล้วออกนอกบริเวณโรงงาน



หนังสือแจ้งผลการพิจารณา

การขออนุญาตให้นำสิ่งปฏิกูลหรือวัสดุที่ไม่ใช้แล้วออกนอกบริเวณโรงงาน

กรมโรงงานอุตสาหกรรม

เลขที่ 2566-0-9159

หนังสือฉบับนี้ออกให้เพื่อแจ้งผลการพิจารณาของ

บริษัท อินเดอร์ชั่นเนล แคลสส์ โปรดักส์ จำกัด

ทะเบียนโรงงานเลขที่ 82250800125538

โดยมีรายละเอียดผลการพิจารณาดังนี้

ลำดับที่	รหัสสิ่งปฏิกูลหรือวัสดุที่ไม่ใช้แล้ว	ชื่อสิ่งปฏิกูลหรือวัสดุที่ไม่ใช้แล้ว	ปริมาณ(ตัน)	วิธีการจัดการ	ผู้รับดำเนินการ	เหตุผล
1	100202	ตะกอนจากเตาหลอม	0.000	049	10210001725541	
2	100912	ฝุ่นทรายดำ	0.000	049	10240009425604	
3	100912	ฝุ่นทรายดำ	0.000	049	10270000825571	
4	150101	บรรจุกินสัตว์ที่มีกระดูกขา/กระดูกแข็ง	0.000	011	10200101125486	
5	170405	เศษเหล็กทั่วไป	0.000	011	10200101125486	
6	190999	นมแมวใช้แล้ว	0.000	059	82020000225465	
7	100207	ฝูงเตาหลอม	0.000	049	101302000225533	
8	100908	เศษทรายใส่เบม/เบมหล่อ	0.000	057	72230000125423	
9	120117	ทรายหล่อแบบ	0.000	057	72230000125423	

ทะเบียนโรงงานเลขที่ 82250800125538

โดยมีรายละเอียดผลการพิจารณาดังนี้

ลำดับที่	รหัสสิ่งปฏิกูลหรือวัสดุที่ไม่ใช้แล้ว	ชื่อสิ่งปฏิกูลหรือวัสดุที่ไม่ใช้แล้ว	ปริมาณ(ตัน)	วิธีการจัดการ	ผู้รับดำเนินการ	เหตุผล
1	100202	ตะกอนจากเตาหลอม	0.000	049	10210001725541	
2	100912	ฝุ่นทรายดำ	0.000	049	10240009425604	
3	100912	ฝุ่นทรายดำ	0.000	049	10270000825571	
4	150101	บรรจุกินสัตว์ที่มีกระดูกขา/กระดูกแข็ง	0.000	011	10200101125486	
5	170405	เศษเหล็กทั่วไป	0.000	011	10200101125486	
6	190999	นมแมวใช้แล้ว	0.000	059	82020000225465	
7	100207	ฝูงเตาหลอม	0.000	049	101302000225533	
8	100908	เศษทรายใส่เบม/เบมหล่อ	0.000	057	72230000125423	
9	120117	ทรายหล่อแบบ	0.000	057	72230000125423	

รายการที่ได้รับอนุญาตมีผลบังคับใช้ตั้งแต่วันที่ 1 สิงหาคม 2566 ถึงวันที่ 31 สิงหาคม 2566

ออกให้ ณ วันที่ 1 สิงหาคม 2566
โดยกรมโรงงานอุตสาหกรรม

หนังสือแจ้งผลการพิจารณาขออนุญาตโดยไม่ใช้แล้วออกนอกบริเวณโรงงาน



หนังสือแจ้งผลการพิจารณา

การขออนุญาตให้นำสิ่งปฏิกูลหรือวัสดุที่ไม่ใช้แล้วออกนอกบริเวณโรงงาน

กรมโรงงานอุตสาหกรรม

เลขที่ 2566-0-9159

หนังสือฉบับนี้ออกให้เพื่อแจ้งผลการพิจารณาของ

บริษัท อินเดอร์ชั่นเนล แคลสส์ โปรดักส์ จำกัด

ทะเบียนโรงงานเลขที่ 82250800125538

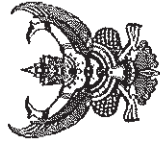
โดยมีรายละเอียดผลการพิจารณาดังนี้

ลำดับที่	รหัสสิ่งปฏิกูลหรือวัสดุที่ไม่ใช้แล้ว	ชื่อสิ่งปฏิกูลหรือวัสดุที่ไม่ใช้แล้ว	ปริมาณ(ตัน)	วิธีการจัดการ	ผู้รับดำเนินการ	เหตุผล
1	100202	ตะกอนจากเตาหลอม	0.000	049	10210001725541	
2	100912	ฝุ่นทรายดำ	0.000	049	10240009425604	
3	100912	ฝุ่นทรายดำ	0.000	049	10270000825571	

รายการที่ได้รับอนุมัติผลบังคับใช้ตั้งแต่วันที่ 1 ตุลาคม 2566 ถึงวันที่ 31 ตุลาคม 2566

ออกให้ ณ วันที่ 1 ตุลาคม 2566
โดยกรมโรงงานอุตสาหกรรม

หนังสือแจ้งผลการพิจารณาขออนุญาตให้น้ำสิ่งปฏิกูลหรือวัสดุที่ไม่ใช่แล้วออกนอกบริเวณโรงงาน



หนังสือแจ้งผลการพิจารณา
การขออนุญาตให้น้ำสิ่งปฏิกูลหรือวัสดุที่ไม่ใช่แล้วออกนอกบริเวณโรงงาน
กรมโรงงานอุตสาหกรรม

เลขที่ 2566-O-9159

หนังสือฉบับนี้ออกให้เพื่อแจ้งผลการพิจารณาของ
บริษัท อินโดรမ်ซีเมนต์ แอสติ้ง โปรดักส์ จำกัด
ทะเบียนโรงงานเลขที่ 82250800125538

โดยมีรายละเอียดผลการพิจารณา ดังนี้

ลำดับที่	รหัสสิ่งปฏิกูลหรือวัสดุที่ไม่ใช่แล้ว	ชื่อสิ่งปฏิกูลหรือวัสดุที่ไม่ใช่แล้ว	ปริมาณ(ตัน)	รหัสการจัดการ	ผู้รับดำเนินการ	เหตุผล
1	100202	ตะกอนจากเตาหลอม	115.385	049	10210001725541	
2	100912	ฝุ่นทรายดำ	230.769	049	10240009425604	
3	100912	ฝุ่นทรายดำ	192.308	049	10270000625571	
4	150101	บรรจุภัณฑ์ที่เป็นกระดาษ/กระดาษแข็ง	0.385	011	10200101125486	
5	170405	เศษเหล็กทั่วไป	3.846	011	10200101125486	
6	190999	เมมเบรนใช้แล้ว	0.077	059	82020000225465	
7	100207	ฝุ่นเตาหลอม	15.000	049	10130200225533	
8	100908	เศษทรายสีเข้ม/เบมทอลล์	0.000	057	72230000125423	
9	120117	ทรายหลอมแบบ	0.000	057	72230000125423	

รายการที่ได้รับอนุมัติผลบังคับใช้ตั้งแต่วันที่ 1 พฤศจิกายน 2566 ถึงวันที่ 30 พฤศจิกายน 2566

ออกให้ ณ วันที่ 1 พฤศจิกายน 2566
โดยกรมโรงงานอุตสาหกรรม

หนังสือแจ้งผลการพิจารณาขออนุญาตให้น้ำสิ่งปฏิกูลหรือวัสดุที่ไม่ใช่แล้วออกนอกบริเวณโรงงาน



หนังสือแจ้งผลการพิจารณา
การขออนุญาตให้น้ำสิ่งปฏิกูลหรือวัสดุที่ไม่ใช่แล้วออกนอกบริเวณโรงงาน
กรมโรงงานอุตสาหกรรม

เลขที่ 2566-O-9159

หนังสือฉบับนี้ออกให้เพื่อแจ้งผลการพิจารณาของ
บริษัท อินโดรမ်ซีเมนต์ แอสติ้ง โปรดักส์ จำกัด
ทะเบียนโรงงานเลขที่ 82250800125538

โดยมีรายละเอียดผลการพิจารณา ดังนี้

ลำดับที่	รหัสสิ่งปฏิกูลหรือวัสดุที่ไม่ใช่แล้ว	ชื่อสิ่งปฏิกูลหรือวัสดุที่ไม่ใช่แล้ว	ปริมาณ(ตัน)	รหัสการจัดการ	ผู้รับดำเนินการ	เหตุผล
1	100202	ตะกอนจากเตาหลอม	115.385	049	10210001725541	
2	100912	ฝุ่นทรายดำ	230.769	049	10240009425604	
3	100912	ฝุ่นทรายดำ	192.308	049	10270000625571	
4	150101	บรรจุภัณฑ์ที่เป็นกระดาษ/กระดาษแข็ง	0.385	011	10200101125486	
5	170405	เศษเหล็กทั่วไป	3.846	011	10200101125486	
6	190999	เมมเบรนใช้แล้ว	0.077	059	82020000225465	
7	100207	ฝุ่นเตาหลอม	30.000	049	10130200225533	
8	100908	เศษทรายสีเข้ม/เบมทอลล์	100.000	057	72230000125423	
9	120117	ทรายหลอมแบบ	300.000	057	72230000125423	

รายการที่ได้รับอนุมัติผลบังคับใช้ตั้งแต่วันที่ 1 ธันวาคม 2566 ถึงวันที่ 31 ธันวาคม 2566

ออกให้ ณ วันที่ 1 ธันวาคม 2566
โดยกรมโรงงานอุตสาหกรรม

หนังสือแจ้งผลการพิจารณาขออนุญาตให้น้ำสิ่งปฏิกูลหรือวัสดุที่ไม่ใช่แล้วออกนอกบริเวณโรงงาน



รายการสิ่งปฏิกูลหรือวัสดุไม่ใช้แล้ว

ระหว่างเดือนกรกฎาคม-ธันวาคม พ.ศ. 2566

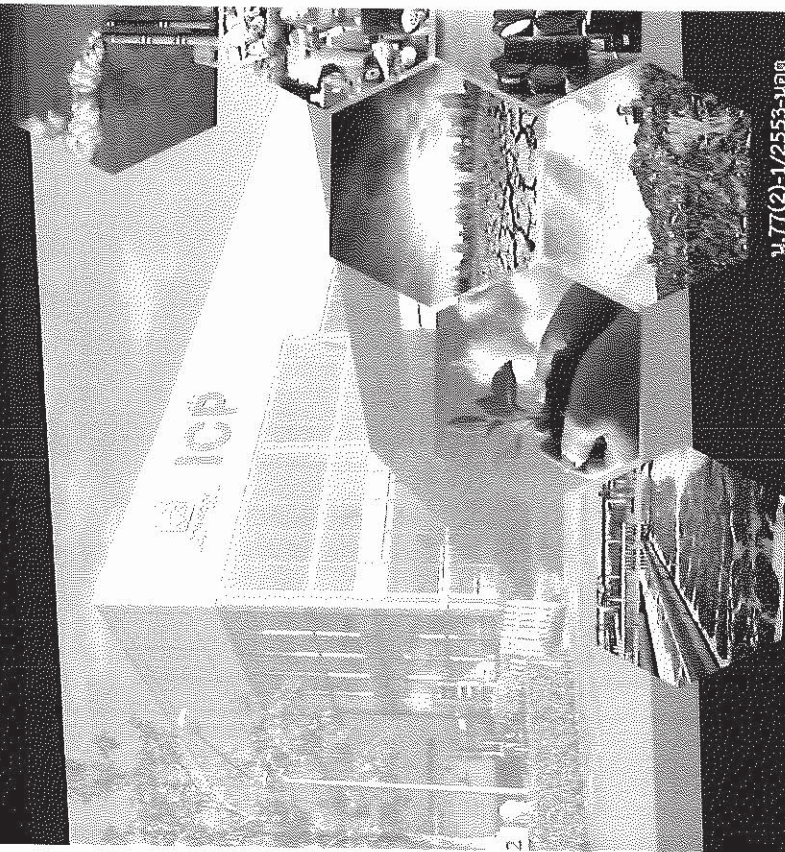
ลำดับที่	รหัสของเสีย	ชื่อวัสดุที่ไม่ใช้แล้ว	ปริมาณ (ตัน)	ผู้รับกำจัด
1	15 01 01	บรรจุภัณฑ์ที่เป็นกระดาษ/กระดาษแข็ง	0.38	3-105-11/48ขบ
2	10 09 08	ทรายใส่แบบ/แบบหล่อ	221.81	น.56-1/2542-ญอบ.
3	12 01 17	ทรายหล่อแบบ	613.27	น.56-1/2542-ญอบ.
4	10 02 02	ตะกรันจากเตาหลอม	745.79	3-106-17/54รย
5	17 04 05	เศษเหล็กทั่วไป	5.67	3-105-11/48ขบ
6	19 09 99	เมมเบรนใช้แล้ว	-	น.106-2/2546-นบป.
7	10 09 12	ทรายดำ	-	น.56-1/2542-ญอบ.
8	10 09 12	ฝุ่นทรายดำ	2,677.18	3-106-94/60ฉช
9	10 09 12	ฝุ่นทรายดำ	1,570.16	3-106-6/57สก
10	10 02 07	ฝุ่นเตาหลอม	115.40	บริษัท นิวไลฟ์ เวิลด์ เมทัล จำกัด
11	12 01 07	Coolant Oil	8.27	บริษัท สยามเอ็นไวรอนเมนทอลเทคโนโลยี จำกัด
12	15 02 02	อุปกรณ์จากระบบบำบัดมลพิษอากาศ	2.67	บริษัท กรีนเอ็นไวรอนเม้นท์ แลนด์ฟิล จำกัด
13	15 01 10	บรรจุภัณฑ์ปนเปื้อน (ถัง 200 ลิตร/ถังพลาสติก/ปีป)	1.21	บริษัท พูจิ รีไซเคิล ดรีม จำกัด
14	13 02 08	น้ำมันเก่าที่ใช้แล้ว	-	บริษัท พูจิ รีไซเคิล ดรีม จำกัด

ลงชื่อ  ผู้บันทึก

(นายคุณากร พรมวิชัย)

ตำแหน่ง หัวหน้างานสิ่งแวดล้อม

รายงาน แจ้งเกี่ยวกับรายละเอียดถึงปฏิภูลหรือวัสดุที่ไม่ใช่แล้ว สำหรับผู้ออกำเนินถึงปฏิภูลหรือวัสดุที่ไม่ใช่แล้ว ประจำปี 2565



น.77(2)-1/2553-นอต.

บริษัท อินตอจันชนแดน แคสติ้ง โปรดักส์ จำกัด

International Casting Products Company Limited (ICP2)

77299 หมู่ 6 ซันเอ็ดดาพรหมเมณะใต้ของ ตำบลบางทราย อำเภอบางพลี จังหวัดสมุทรปราการ 21140

ใบแจ้งเกี่ยวกับรายละเอียดถึงปฏิภูลหรือวัสดุที่ไม่ใช่แล้ว สำหรับผู้ออกำเนินถึงปฏิภูลหรือวัสดุที่ไม่ใช่แล้ว

วันที่ 26 เดือน มกราคม ปี พ.ศ.2566

ข้าพเจ้า นายวราภรณ์ ธรรมดี ผู้ประกอบกิจการโรงงาน บริษัท อินตอจันชนแดน แคสติ้ง โปรดักส์ จำกัด
สำนักงานเลขที่ 7/137 ตำบลบางทราย อำเภอบางพลี จังหวัดสมุทรปราการ
โทรศัพท์ 0-3865-0193 โทรสาร 0-3865-0201-2
ทะเบียนโรงงานเลขที่ น.77(2)-1/2553-นอต.
โรงงานชื่อ(ไม่ขอ) น.7299 ซันเอ็ดดาพรหมเมณะใต้ หมู่ที่ 6 ตำบลบางทราย อำเภอบางพลี จังหวัดสมุทรปราการ
โทรศัพท์ 0-3803-6270 โทรสาร 0-3803-6284
หมายเลขประจำตัว D/WG114500329

ขอแจ้งรายละเอียดเกี่ยวกับสิ่งปฏิภูลหรือวัสดุที่ไม่ใช่แล้วรายการต่อไปนี้

- ข้อ 1 รายละเอียดเกี่ยวกับสิ่งปฏิภูล หรือ วัสดุที่ไม่ใช่แล้วและวิธีกำจัด แสดงไว้ในเอกสารกำกับที่ 1
- ข้อ 2 แผนผังการไหลของกระบวนการผลิตและแหล่งที่มาของสิ่งปฏิภูลหรือวัสดุที่ไม่ใช่แล้ว แสดงไว้ในเอกสารกำกับที่ 2
- ข้อ 3 แผนผังแสดงสถานที่เก็บ ควบคุม และจัดการภายในโรงงาน แสดงไว้ในเอกสารกำกับที่ 3
- ข้อ 4 ความเปลี่ยนแปลงของปริมาณและความปลอดภัยของสิ่งปฏิภูลหรือวัสดุที่ไม่ใช่แล้ว ที่เกิดขึ้นในโรงงานเทียบกับข้อมูลของปีที่ผ่านมา แสดงไว้ในเอกสารกำกับที่ 4
- ข้อ 5 รายละเอียดของผู้นำเข้าปริมาณรวม รวมทั้ง บัญชีและค่าใช้จ่ายสิ่งปฏิภูลหรือวัสดุที่ไม่ใช่แล้ว แสดงไว้ในเอกสารกำกับที่ 5
- ข้อ 6 แผนการป้องกันอุบัติเหตุของแหล่งของสิ่งปฏิภูลหรือวัสดุที่ไม่ใช่แล้ว การระมัดระวังสิ่งปฏิภูล หรือ วัสดุที่ไม่ใช่แล้ว หรือเหตุการณ์ที่ไม่พึงประสงค์ แสดงไว้ในเอกสารกำกับที่ 6
- ข้อ 7 รายงานการตรวจสอบและผลการประเมินผลการควบคุมป้องกันอุบัติเหตุ แสดงไว้ในเอกสารกำกับที่ 7

เอกสารลำดับที่ 1

แบบ สป.3

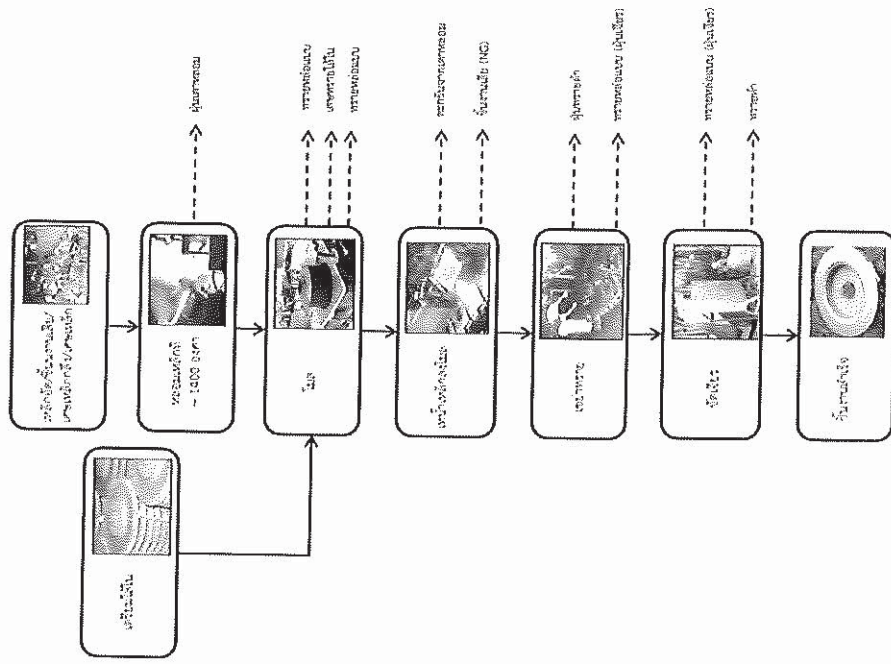
รายละเอียดเกี่ยวกับปฏิบัติการหรือคดีไม่ใช้ตัวและวิธีการจัด ประจำปี 2565

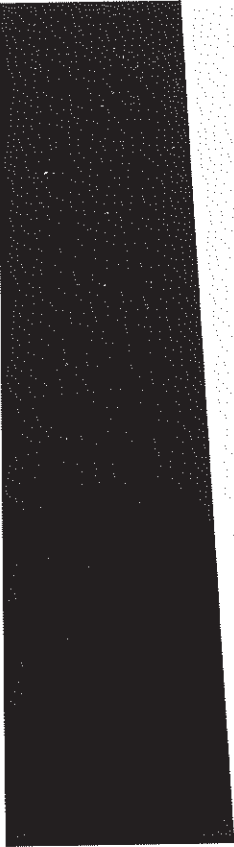
ลำดับที่	คดี	ชื่อและตำแหน่ง	ปริมาณ (ระบุหน่วย)	วิธีการจัด	ผู้รับผิดชอบ
1	100908	พยานในชั้น/พยาน	567,450 ส.ก.	049	น.ส.วิมลรัตน์
2	100912	พยาน	270,092 ส.ก.	049	น.ส.วิมลรัตน์
3	100912	พยาน	3,275,970 ส.ก.	049	น.ส.วิมลรัตน์
4	100912	พยาน	4,596,210 ส.ก.	049	น.ส.วิมลรัตน์
5	100912	พยาน	1,279,740 ส.ก.	049	น.ส.วิมลรัตน์
6	100912	พยาน	14,390 ส.ก.	011	น.ส.วิมลรัตน์
7	100917	พยาน	2,046,730 ส.ก.	049	น.ส.วิมลรัตน์
8	150202	พยานในชั้น/พยาน	6,640 ส.ก.	042	น.ส.วิมลรัตน์
9	100207	พยาน	237,370 ส.ก.	049	น.ส.วิมลรัตน์
10	150110	พยานในชั้น/พยาน	1,071 ส.ก.	049	น.ส.วิมลรัตน์
11	100107	พยานในชั้น/พยาน	7,380 ส.ก.	042	น.ส.วิมลรัตน์
12	100202	พยานในชั้น/พยาน	1,778,100 ส.ก.	049	น.ส.วิมลรัตน์
13	150110	พยานในชั้น/พยาน	1,890 ส.ก.	049	น.ส.วิมลรัตน์

ลงชื่อ นายแพทย์ ผู้ตรวจการ
(นายแพทย์ พรหมลิขิต)
ตำแหน่ง หัวหน้างานสิ่งแวดล้อม

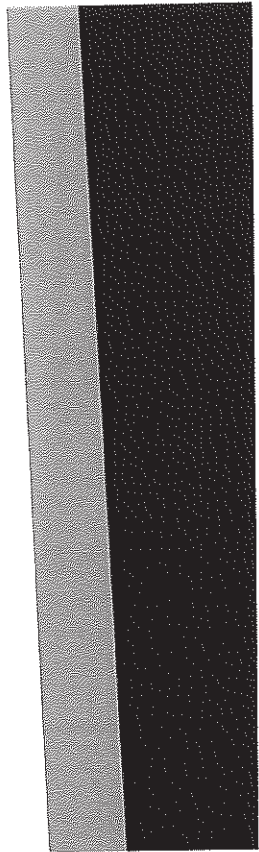
ลงชื่อ นายแพทย์ ผู้ตรวจการ
(นายแพทย์ สมนึก)
ตำแหน่ง กรรมการผู้จัดการ SBA/CP





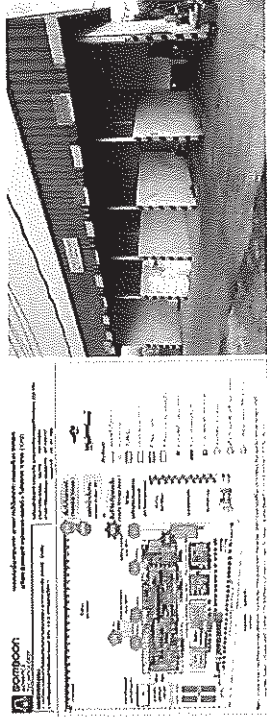


เอกสารลำดับที่ 3



แบบ สก.3

แผนผังสถานที่เก็บ คัดแยก และจัดการขยะในโรงงาน



ห้องที่ 1	ห้องที่ 2	ห้องที่ 3	ห้องที่ 4	ห้องที่ 5
1. อุปกรณ์คัดแยก ขยะทั่วไปและเศษ อาหาร	1. อุปกรณ์กอง	1. กระดาษรีไซเคิล 2. ขวดพลาสติก 3. ขวดแก้ว 4. กระป๋องเครื่องดื่ม	2. มีดคนเย็บ	1. บรรจุภัณฑ์ ปนเปื้อน 2. มีดคนเก็บแก้ว

ឆ្លងកាត់ការប្រឆាំងប្រជែងប្រកួតប្រជែង
 (ឈ្មោះអ្នកប្រឆាំងប្រជែងប្រកួតប្រជែង)
 ឈ្មោះអ្នកប្រឆាំងប្រជែងប្រកួតប្រជែង ច្បាប់

[illegible]

(นายวิชาญ อภิชาติ)

[illegible]

นางสาวนงนุช ด้วงมี: หัวหน้าสมาคมดาราศาสตร์ไทยปฏิบัติหน้าที่ด้วยดีมาตลอด

เอกสารลำดับที่ 5

แบบ สก.3

รายละเอียดของผู้ดำเนินการรวบรวมขนส่ง บัญชีและกำจัดสิ่งปฏิกูลหรือขยะที่ไม่อันตราย

ชื่อผู้ประกอบการรายที่ 1 : บริษัท บีบีเอส บีทีเอส จำกัด	<input type="checkbox"/> ผู้ก่อมลพิษ
หมายเลขประจำตัว : DND10280042	<input type="checkbox"/> ผู้รวบรวมและขนส่ง
ที่อยู่ : 32/11 หมู่ที่ 4 ถนนพหลโยธินสายใหม่ ตำบล ห้วยเกตุ จังหวัด ปทุมธานี	<input checked="" type="checkbox"/> ผู้กำจัดและกำจัด
โทรศัพท์ : 0 2101 1055 โทรสาร :	
วิธีการขนส่ง :	<input type="checkbox"/> ผู้ก่อมลพิษ
ชื่อผู้ประกอบการรายที่ 2 : บริษัท สยาม ยู เอช จำกัด	<input type="checkbox"/> ผู้รวบรวมและขนส่ง
หมายเลขประจำตัว : DND12280022	<input checked="" type="checkbox"/> ผู้กำจัดและกำจัด
ที่อยู่ : 8/3 หมู่ที่ 5 ตำบล คลองพระอุดม อำเภอ ลาดหลุมแก้ว จังหวัด ปทุมธานี	
โทรศัพท์ : 0 2989 7791 4 โทรสาร :	
วิธีการขนส่ง :	<input type="checkbox"/> ผู้ก่อมลพิษ
ชื่อผู้ประกอบการรายที่ 3 : บริษัท กันดั้มเวิลด์เทรด จำกัด	<input type="checkbox"/> ผู้รวบรวมและขนส่ง
หมายเลขประจำตัว : DND14610011	<input checked="" type="checkbox"/> ผู้กำจัดและกำจัด
ที่อยู่ : 159 หมู่ที่ 17 ตำบล สะพานใหญ่ อำเภอ เมืองสระแก้ว จังหวัด สระแก้ว	
โทรศัพท์ : 0 8 1862 1066 โทรสาร :	
วิธีการขนส่ง :	<input type="checkbox"/> ผู้ก่อมลพิษ
ชื่อผู้ประกอบการรายที่ 4 : บริษัท พลุ สีเนส จำกัด	<input type="checkbox"/> ผู้รวบรวมและขนส่ง
หมายเลขประจำตัว : DND15600010	<input checked="" type="checkbox"/> ผู้กำจัดและกำจัด
ที่อยู่ : 340/2 หมู่ที่ 4 ตำบล ทาไม้ อำเภอ กระทุ่มแบน จังหวัด สมุทรสาคร	
โทรศัพท์ : 0 3440 6923 5 โทรสาร :	
วิธีการขนส่ง :	<input type="checkbox"/> ผู้ก่อมลพิษ
ชื่อผู้ประกอบการรายที่ 5 : บริษัท สยามเอ็นวีระบบเทคโนโลยี จำกัด	<input type="checkbox"/> ผู้รวบรวมและขนส่ง
หมายเลขประจำตัว : DND194800033	<input checked="" type="checkbox"/> ผู้กำจัดและกำจัด
ที่อยู่ : 60/879 หมู่ที่ 3 ตำบล นานาเกษตร อำเภอ ปรางค์สามยอด	
โทรศัพท์ : 0 3801 5095 โทรสาร :	
วิธีการขนส่ง :	<input type="checkbox"/> ผู้ก่อมลพิษ
ชื่อผู้ประกอบการรายที่ 6 : [REDACTED]	<input type="checkbox"/> ผู้รวบรวมและขนส่ง
หมายเลขประจำตัว : DND1070800024	<input checked="" type="checkbox"/> ผู้กำจัดและกำจัด
ที่อยู่ : 83 ม.7 ตำบล หมอสมาน อำเภอ พนมทวน จังหวัด ฉะเชิงเทรา	
โทรศัพท์ :	<input type="checkbox"/> ผู้ก่อมลพิษ
วิธีการขนส่ง :	<input type="checkbox"/> ผู้ก่อมลพิษ
ชื่อผู้ประกอบการรายที่ 7 : บริษัท สยามบีบีเอส จำกัด บีบีเอส บีทีเอส	<input type="checkbox"/> ผู้รวบรวมและขนส่ง
หมายเลขประจำตัว : DND1092800051	<input checked="" type="checkbox"/> ผู้กำจัดและกำจัด
ที่อยู่ : 32/11-12 ม.6 ถนนพหลโยธินสายใหม่ ตำบล ห้วยเกตุ จังหวัด ปทุมธานี	
โทรศัพท์ : 0 2598 9179 โทรสาร :	
วิธีการขนส่ง :	

แบบ สป.3

- ☐ ผู้ก่อการร้าย
☒ ผู้รวบรวมและขนส่ง
☐ ผู้รับใช้และกำนัน

- ☐ ผู้ก่อการร้าย
☒ ผู้รวบรวมและขนส่ง
☐ ผู้รับใช้และกำนัน

- ☐ ผู้ก่อการร้าย
☒ ผู้รวบรวมและขนส่ง
☐ ผู้รับใช้และกำนัน

- ☐ ผู้ก่อการร้าย
☒ ผู้รวบรวมและขนส่ง
☐ ผู้รับใช้และกำนัน

- ☐ ผู้ก่อการร้าย
☒ ผู้รวบรวมและขนส่ง
☐ ผู้รับใช้และกำนัน

- ☐ ผู้ก่อการร้าย
☒ ผู้รวบรวมและขนส่ง
☐ ผู้รับใช้และกำนัน

- ☐ ผู้ก่อการร้าย
☒ ผู้รวบรวมและขนส่ง
☐ ผู้รับใช้และกำนัน

ชื่อผู้ประกอบกิจการรายที่ 8 : XXXXXXXXXX
หมายเลขประจำตัว : DNV712230015
ที่อยู่ : 42/8 หมู่ 17 ตำบล เขมราฐ อำเภอ พะเยา จังหวัด แม่ฮ่องสอน
โทรศัพท์ : 08 7497 0497 โทรสาร :
วิธีการขนส่ง :

ชื่อผู้ประกอบกิจการรายที่ 9 : ห้างหุ้นส่วนจำกัด มณีนิล เขมราฐ จำกัด
หมายเลขประจำตัว : DNV718090086
ที่อยู่ : 333/119 หมู่ 4 ตำบล นาหวะ อำเภอ ศรีวิชัย จังหวัด ยโสธร
โทรศัพท์ : 08 1590 5594 โทรสาร :
วิธีการขนส่ง :

ชื่อผู้ประกอบกิจการรายที่ 10 : บริษัท อีสาน จำกัด
หมายเลขประจำตัว : 3-106-11/487
ที่อยู่ : ตำบล เขมราฐ อำเภอ ศรีวิชัย จังหวัด ยโสธร
โทรศัพท์ : 081-7356679 โทรสาร :
วิธีการขนส่ง :

ชื่อผู้ประกอบกิจการรายที่ 11 : บริษัท อีสาน จำกัด
หมายเลขประจำตัว : 3-106-17/549
ที่อยู่ : 6/2 ตำบล นาหวะ อำเภอ เขมราฐ จังหวัด ยโสธร
โทรศัพท์ : 038951178 โทรสาร :
วิธีการขนส่ง :

ชื่อผู้ประกอบกิจการรายที่ 12 : บริษัท บี.บี.บี. จำกัด
หมายเลขประจำตัว : 3-106-26/607
ที่อยู่ : 122/18 ตำบล เขมราฐ อำเภอ เขมราฐ จังหวัด ยโสธร
โทรศัพท์ : 081-9965655 โทรสาร :
วิธีการขนส่ง :

ชื่อผู้ประกอบกิจการรายที่ 13 : บริษัท เอ็ม.พี.บี. จำกัด
หมายเลขประจำตัว : 3-106-40/620
ที่อยู่ : 189 ตำบล เขมราฐ อำเภอ เขมราฐ จังหวัด ยโสธร
โทรศัพท์ : 02-7435550-2 โทรสาร :
วิธีการขนส่ง :

ชื่อผู้ประกอบกิจการรายที่ 14 : บริษัท อีสาน จำกัด
หมายเลขประจำตัว : DNV014610011
ที่อยู่ : 159 ตำบล นาหวะ อำเภอ เขมราฐ จังหวัด ยโสธร
โทรศัพท์ : 038-836732 โทรสาร :
วิธีการขนส่ง :

แบบ สป.3

- ☐ ผู้ก่อการร้าย
☒ ผู้รวบรวมและขนส่ง
☐ ผู้รับใช้และกำนัน

- ☐ ผู้ก่อการร้าย
☒ ผู้รวบรวมและขนส่ง
☐ ผู้รับใช้และกำนัน

- ☐ ผู้ก่อการร้าย
☒ ผู้รวบรวมและขนส่ง
☐ ผู้รับใช้และกำนัน

- ☐ ผู้ก่อการร้าย
☒ ผู้รวบรวมและขนส่ง
☐ ผู้รับใช้และกำนัน

- ☐ ผู้ก่อการร้าย
☒ ผู้รวบรวมและขนส่ง
☐ ผู้รับใช้และกำนัน

- ☐ ผู้ก่อการร้าย
☒ ผู้รวบรวมและขนส่ง
☐ ผู้รับใช้และกำนัน

- ☐ ผู้ก่อการร้าย
☒ ผู้รวบรวมและขนส่ง
☐ ผู้รับใช้และกำนัน

ชื่อผู้ประกอบกิจการรายที่ 15 : บริษัท ซี.บี.ซี. จำกัด
หมายเลขประจำตัว : 456-12345-0001
ที่อยู่ : ตำบล เขมราฐ อำเภอ พะเยา จังหวัด แม่ฮ่องสอน
โทรศัพท์ : 038954020-4 โทรสาร :
วิธีการขนส่ง :

หมายเหตุ : รายละเอียดการประกอบกิจการตามที่ได้รับดำเนินการจัดการกับสิ่งผิดกฎหมาย
ประกอบกิจการของทาง หากผู้รับแจ้งการแจ้งเบาะแสหรือข้อสงสัยที่ไม่ได้แจ้งเป็นข้อคิดเห็น
ก่อนให้ข้อมูลข้อเท็จจริงกับผู้ก่อการร้าย และให้รายละเอียดของทางที่แจ้ง หากผู้แจ้งการแจ้งเบาะแสดังกล่าว
ที่ไม่ได้แจ้งเบาะแสดังกล่าวและไม่ได้นำเบาะแสดังกล่าวไปแจ้งผู้เกี่ยวข้อง และไม่ได้นำเบาะแสดังกล่าวไปแจ้ง
ผู้เกี่ยวข้อง

ลงชื่อ _____ ผู้ประกอบกิจการโรงงาน
(นายสมชาย งามดี)
ตำแหน่ง กรรมการผู้จัดการ S818/CP
วันที่ 26 เดือน มกราคม ปี พ.ศ. 2566



เอกสารลำดับที่ 6



คู่มือวิธีการปฏิบัติงาน


WORK INSTRUCTION

การเตรียมพร้อมและตอบสนองต่อสถานะฉุกเฉิน

ส่วนไม่ควบคุม

Document No.	Effective Date : 20/04/2022
WI-SF-001	Revision No. : 2

จัดทำโดย (Prepared)	ตรวจทานโดย (Checked)	อนุมัติโดย (Approved)
Name : นายวิชาญ ทรัพย์ Position : ผู้จัดการฝ่ายปฏิบัติการ	Name : นายวิชาญ ทรัพย์ Position : ผู้จัดการฝ่ายปฏิบัติการ	Name : นายวิชาญ ทรัพย์ Position : ผู้จัดการฝ่ายปฏิบัติการ

	INTERNATIONAL COATING PRODUCTS CO., LTD. (H.K.)	
	國際塗料有限公司	100, 101, 102, 103, 104, 105, 106, 107, 108, 109, 110, 111, 112, 113, 114, 115, 116, 117, 118, 119, 120, 121, 122, 123, 124, 125, 126, 127, 128, 129, 130, 131, 132, 133, 134, 135, 136, 137, 138, 139, 140, 141, 142, 143, 144, 145, 146, 147, 148, 149, 150, 151, 152, 153, 154, 155, 156, 157, 158, 159, 160, 161, 162, 163, 164, 165, 166, 167, 168, 169, 170, 171, 172, 173, 174, 175, 176, 177, 178, 179, 180, 181, 182, 183, 184, 185, 186, 187, 188, 189, 190, 191, 192, 193, 194, 195, 196, 197, 198, 199, 200, 201, 202, 203, 204, 205, 206, 207, 208, 209, 210, 211, 212, 213, 214, 215, 216, 217, 218, 219, 220, 221, 222, 223, 224, 225, 226, 227, 228, 229, 230, 231, 232, 233, 234, 235, 236, 237, 238, 239, 240, 241, 242, 243, 244, 245, 246, 247, 248, 249, 250, 251, 252, 253, 254, 255, 256, 257, 258, 259, 260, 261, 262, 263, 264, 265, 266, 267, 268, 269, 270, 271, 272, 273, 274, 275, 276, 277, 278, 279, 280, 281, 282, 283, 284, 285, 286, 287, 288, 289, 290, 291, 292, 293, 294, 295, 296, 297, 298, 299, 300, 301, 302, 303, 304, 305, 306, 307, 308, 309, 310, 311, 312, 313, 314, 315, 316, 317, 318, 319, 320, 321, 322, 323, 324, 325, 326, 327, 328, 329, 330, 331, 332, 333, 334, 335, 336, 337, 338, 339, 340, 341, 342, 343, 344, 345, 346, 347, 348, 349, 350, 351, 352, 353, 354, 355, 356, 357, 358, 359, 360, 361, 362, 363, 364, 365, 366, 367, 368, 369, 370, 371, 372, 373, 374, 375, 376, 377, 378, 379, 380, 381, 382, 383, 384, 385, 386, 387, 388, 389, 390, 391, 392, 393, 394, 395, 396, 397, 398, 399, 400, 401, 402, 403, 404, 405, 406, 407, 408, 409, 410, 411, 412, 413, 414, 415, 416, 417, 418, 419, 420, 421, 422, 423, 424, 425, 426, 427, 428, 429, 430, 431, 432, 433, 434, 435, 436, 437, 438, 439, 440, 441, 442, 443, 444, 445, 446, 447, 448, 449, 450, 451, 452, 453, 454, 455, 456, 457, 458, 459, 460, 461, 462, 463, 464, 465, 466, 467, 468, 469, 470, 471, 472, 473, 474, 475, 476, 477, 478, 479, 480, 481, 482, 483, 484, 485, 486, 487, 488, 489, 490, 491, 492, 493, 494, 495, 496, 497, 498, 499, 500, 501, 502, 503, 504, 505, 506, 507, 508, 509, 510, 511, 512, 513, 514, 515, 516, 517, 518, 519, 520, 521, 522, 523, 524, 525, 526, 527, 528, 529, 530, 531, 532, 533, 534, 535, 536, 537, 538, 539, 540, 541, 542, 543, 544, 545, 546, 547, 548, 549, 550, 551, 552, 553, 554, 555, 556, 557, 558, 559, 560, 561, 562, 563, 564, 565, 566, 567, 568, 569, 570, 571, 572, 573, 574, 575, 576, 577, 578, 579, 580, 581, 582, 583, 584, 585, 586, 587, 588, 589, 590, 591, 592, 593, 594, 595, 596, 597, 598, 599, 600, 601, 602, 603, 604, 605, 606, 607, 608, 609, 610, 611, 612, 613, 614, 615, 616, 617, 618, 619, 620, 621, 622, 623, 624, 625, 626, 627, 628, 629, 630, 631, 632, 633, 634, 635, 636, 637, 638, 639, 640, 641, 642, 643, 644, 645, 646, 647, 648, 649, 650, 651, 652, 653, 654, 655, 656, 657, 658, 659, 660, 661, 662, 663, 664, 665, 666, 667, 668, 669, 670, 671, 672, 673, 674, 675, 676, 677, 678, 679, 680, 681, 682, 683, 684, 685, 686, 687, 688, 689, 690, 691, 692, 693, 694, 695, 696, 697, 698, 699, 700, 701, 702, 703, 704, 705, 706, 707, 708, 709, 710, 711, 712, 713, 714, 715, 716, 717, 718, 719, 720, 721, 722, 723, 724, 725, 726, 727, 728, 729, 730, 731, 732, 733, 734, 735, 736, 737, 738, 739, 740, 741, 742, 743, 744, 745, 746, 747, 748, 749, 750, 751, 752, 753, 754, 755, 756, 757, 758, 759, 760, 761, 762, 763, 764, 765, 766, 767, 768, 769, 770, 771, 772, 773, 774, 775, 776, 777, 778, 779, 780, 781, 782, 783, 784, 785, 786, 787, 788, 789, 790, 791, 792, 793, 794, 795, 796, 797, 798, 799, 800, 801, 802, 803, 804, 805, 806, 807, 808, 809, 810, 811, 812, 813, 814, 815, 816, 817, 818, 819, 820, 821, 822, 823, 824, 825, 826, 827, 828, 829, 830, 831, 832, 833, 834, 835, 836, 837, 838, 839, 840, 841, 842, 843, 844, 845, 846, 847, 848, 849, 850, 851, 852, 853, 854, 855, 856, 857, 858, 859, 860, 861, 862, 863, 864, 865, 866, 867, 868, 869, 870, 871, 872, 873, 874, 875, 876, 877, 878, 879, 880, 881, 882, 883, 884, 885, 886, 887, 888, 889, 890, 891, 892, 893, 894, 895, 896,

	บริษัทอินเตอร์แคสติ้งโปรดักส์ จำกัด International Casting Products Co., Ltd. (ICP)	หน้า 2 Page No. 2	วันที่ 28/01/2562 Date 28/01/2022
---	---	----------------------	--------------------------------------

การประเมินและควบคุมความเสี่ยงจากสารเคมี

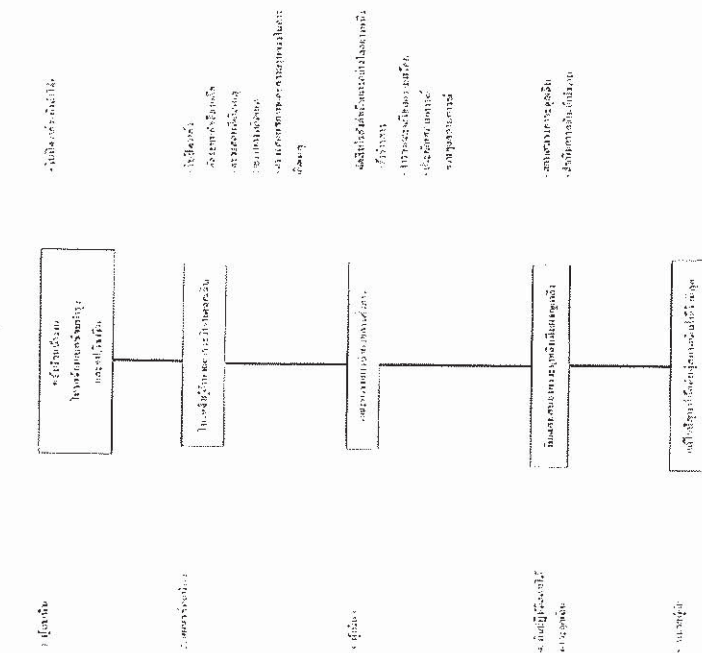
การประเมินและควบคุมความเสี่ยงจากสารเคมี

ลำดับ	ชื่อสารเคมี	ข้อมูลความปลอดภัย
1	สารเคมีที่ใช้ในการผลิต	1. เป็นสารเคมีที่ใช้ในการผลิต 2. เป็นสารเคมีที่ใช้ในการผลิต 3. เป็นสารเคมีที่ใช้ในการผลิต
2	สารเคมีที่ใช้ในการผลิต	1. เป็นสารเคมีที่ใช้ในการผลิต 2. เป็นสารเคมีที่ใช้ในการผลิต 3. เป็นสารเคมีที่ใช้ในการผลิต
3	สารเคมีที่ใช้ในการผลิต	1. เป็นสารเคมีที่ใช้ในการผลิต 2. เป็นสารเคมีที่ใช้ในการผลิต 3. เป็นสารเคมีที่ใช้ในการผลิต


วันที่ 28/01/2562 Date 28/01/2022	วันที่ 28/01/2562 Date 28/01/2022	วันที่ 28/01/2562 Date 28/01/2022	วันที่ 28/01/2562 Date 28/01/2022
--------------------------------------	--------------------------------------	--------------------------------------	--------------------------------------

	บริษัทอินเตอร์แคสติ้งโปรดักส์ จำกัด International Casting Products Co., Ltd. (ICP)	หน้า 2 Page No. 2	วันที่ 28/01/2562 Date 28/01/2022
--	---	----------------------	--------------------------------------

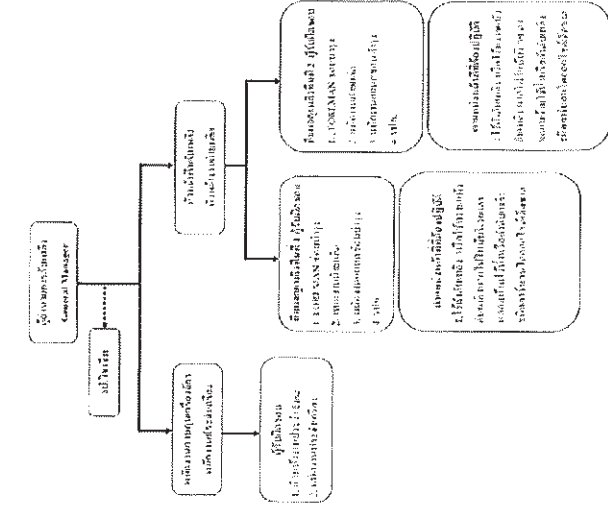
การประเมินและควบคุมความเสี่ยงจากสารเคมี



วันที่ 28/01/2562 Date 28/01/2022	วันที่ 28/01/2562 Date 28/01/2022	วันที่ 28/01/2562 Date 28/01/2022	วันที่ 28/01/2562 Date 28/01/2022
--------------------------------------	--------------------------------------	--------------------------------------	--------------------------------------


	บริษัท อินเทล เซลลูลาร์ จำกัด International Cellular Products Co., Ltd. (ICPCL)	หน้า 2 จาก 2 วันที่: 28-4-2557 Page: 2 of 2
---	--	---

แผนผังโครงสร้างการบริหารงาน

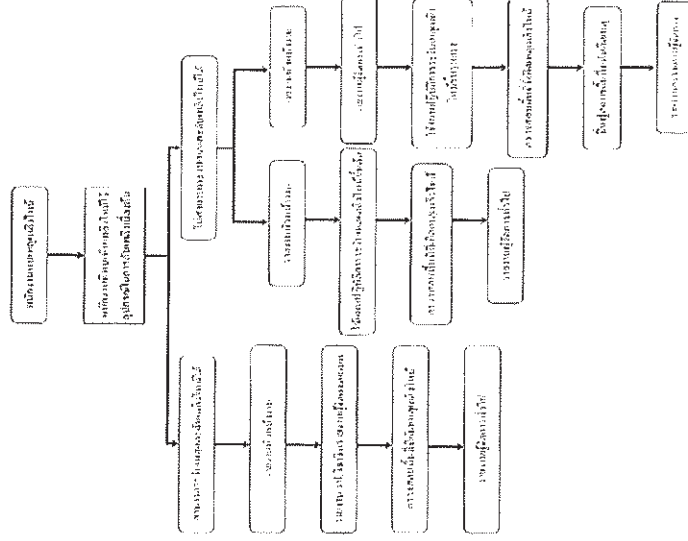


หมายเหตุ: 1. ผู้จัดการฝ่ายขายและตลาด
2. ผู้จัดการฝ่ายผลิตและควบคุมคุณภาพ
3. ผู้จัดการฝ่ายการเงินและบัญชี


วันที่: 28-4-2557 Page: 2 of 2	บริษัท อินเทล เซลลูลาร์ จำกัด International Cellular Products Co., Ltd. (ICPCL)
-----------------------------------	--

	บริษัท อินเทล เซลลูลาร์ จำกัด International Cellular Products Co., Ltd. (ICPCL)	หน้า 2 จาก 2 วันที่: 28-4-2557 Page: 2 of 2
--	--	---

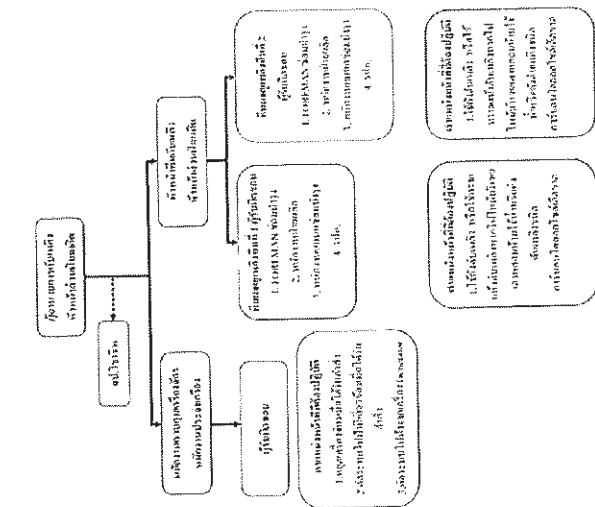
แผนผังโครงสร้างการบริหารงาน



วันที่: 28-4-2557 Page: 2 of 2	บริษัท อินเทล เซลลูลาร์ จำกัด International Cellular Products Co., Ltd. (ICPCL)
-----------------------------------	--

	การพัฒนาระบบการผลิตผลิตภัณฑ์จากดิน International Casting Products Co., Ltd. (ICPI)		
	No. 2 107-211	No. 2 107-211	No. 2 107-211

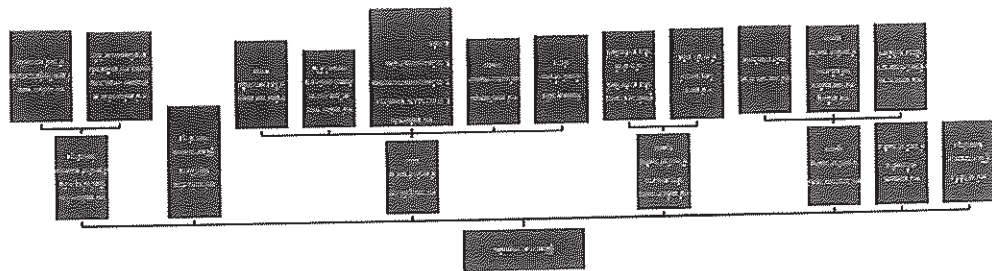
แผนผังโครงสร้างองค์กร (Organizational Chart)



หมายเหตุ: 1. ผู้จัดการฝ่ายขาย 2. ผู้จัดการฝ่ายผลิต 3. ผู้จัดการฝ่ายควบคุมคุณภาพ 4. พนักงานขาย 5. พนักงานผลิต 6. พนักงานควบคุมคุณภาพ

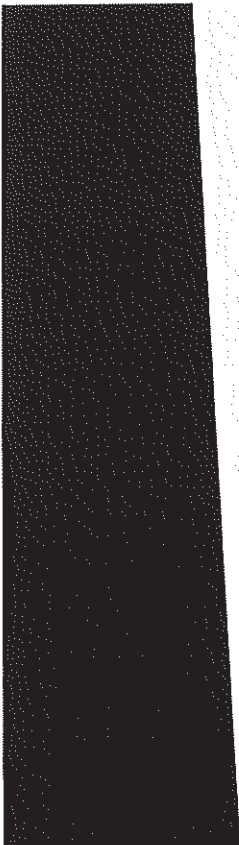
No. 2 107-211	No. 2 107-211	No. 2 107-211
------------------	------------------	------------------

No. 2 107-211	No. 2 107-211	No. 2 107-211
------------------	------------------	------------------

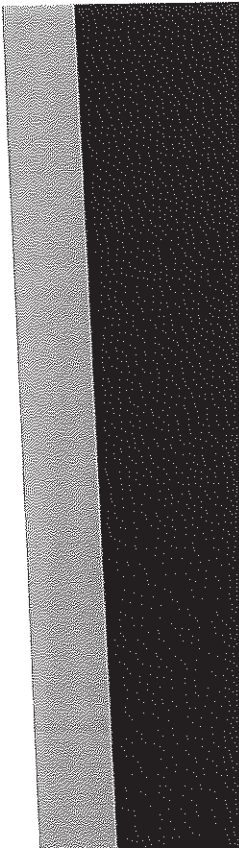


หมายเหตุ: 1. ผู้จัดการฝ่ายขาย 2. ผู้จัดการฝ่ายผลิต 3. ผู้จัดการฝ่ายควบคุมคุณภาพ 4. พนักงานขาย 5. พนักงานผลิต 6. พนักงานควบคุมคุณภาพ

No. 2 107-211	No. 2 107-211	No. 2 107-211
------------------	------------------	------------------



เอกสารลำดับที่ 7



แบบ สก.3

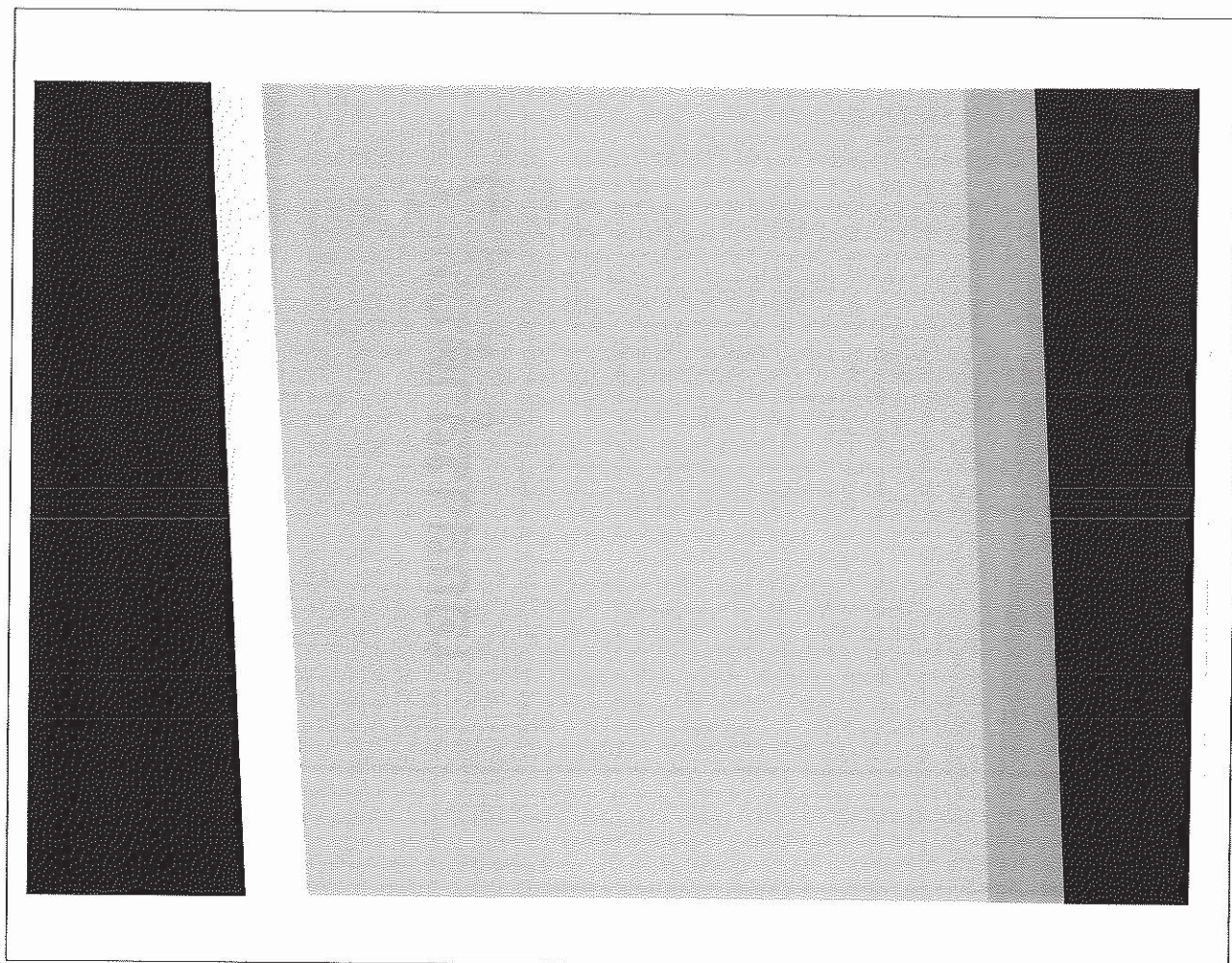
รายงานตอนเบื้องและการประเมินผลกระทบสิ่งแวดล้อมจากเหตุฉุกเฉินที่เกิดขึ้น

- ก) เกิดเหตุฉุกเฉินระหว่าง 1 ม.ค. - 31 ธ.ค. ของปีที่ผ่านมา
- ข) ไม่มีเหตุฉุกเฉินระหว่าง 1 ม.ค. - 31 ธ.ค. ของปีที่ผ่านมา

ระบุเหตุฉุกเฉินที่เกิดขึ้นและการตอบสนองของเหตุการณ์นั้น

ลงชื่อ _____ ผู้ประกอบกิจการโรงงาน
(นายวราห์ สมนดี)
ตำแหน่ง กรรมการผู้จัดการ SBNICP
วันที่ 26 เดือน มกราคม ปี พ.ศ.2566





Manifest No. 006654
Uniform Waste Manifest
Section 1: Generator Information
Section 2: Transporter Information
Section 3: Waste Description
Section 4: Waste Quantity
Section 5: Waste Disposal
Section 6: Waste Receipt

Manifest No. 070266
Uniform Hazardous Waste Manifest
Section 1: Generator Information
Section 2: Transporter Information
Section 3: Waste Description
Section 4: Waste Quantity
Section 5: Waste Disposal
Section 6: Waste Receipt



ใบกำกับการขนส่ง ขยะ (Manifest)

Form 1: Manifest Header and Generator Information. Includes fields for Manifest No. (6045), Generator Name (บริษัท 202), and Generator Address (เลขที่ 202 หมู่ 1 ตำบล...

ฉบับที่ 2: สำเนาใบกำกับขยะไปยังสำนักงาน
ฉบับที่ 3: สำเนาใบกำกับขยะไปยังกรมส่งเสริมการค้าระหว่างประเทศ
ฉบับที่ 4: สำเนาใบกำกับขยะไปยังกรมส่งเสริมการค้าระหว่างประเทศ
ฉบับที่ 5: สำเนาใบกำกับขยะไปยังกรมส่งเสริมการค้าระหว่างประเทศ

Form 2: Manifest Header and Receiver Information. Includes fields for Manifest No. (6045), Receiver Name (บริษัท 202), and Receiver Address (เลขที่ 202 หมู่ 1 ตำบล...

ฉบับที่ 2: สำเนาใบกำกับขยะไปยังกรมส่งเสริมการค้าระหว่างประเทศ



ใบกำกับขนถ่ายขยะอันตราย (Manifest)

Manifest form with fields for sender, receiver, waste details, and transporter information. Includes sections for waste description, quantity, and transporter details.

Additional notes and declarations at the bottom of the manifest form.

081066

Manifest form with fields for sender, receiver, waste details, and transporter information. Includes sections for waste description, quantity, and transporter details.

081066

[illegible][illegible]

NO. 379010 แบบบันทึกการขนส่ง 02

1. ส่วนของผู้ขนส่ง (Transporter's Section)

1.1 ข้อมูลผู้ขนส่ง (Transporter's Information)

1.1.1 ชื่อผู้ขนส่ง (Transporter's Name)

1.1.2 เลขที่ใบอนุญาต (Transporter's License No.)

1.1.3 ที่อยู่ (Address)

1.1.4 โทรศัพท์ (Phone)

1.1.5 อีเมล (Email)

1.2 ข้อมูลรถบรรทุก (Truck Information)

1.2.1 หมายเลขทะเบียน (Vehicle Registration No.)

1.2.2 ประเภทรถบรรทุก (Vehicle Type)

1.2.3 สี (Color)

1.2.4 ปี (Year)

2. ส่วนของผู้รับ (Receiver's Section)

2.1 ข้อมูลผู้รับ (Receiver's Information)

2.1.1 ชื่อผู้รับ (Receiver's Name)

2.1.2 เลขที่ใบอนุญาต (Receiver's License No.)

2.1.3 ที่อยู่ (Address)

2.1.4 โทรศัพท์ (Phone)

2.1.5 อีเมล (Email)

2.2 ข้อมูลสถานที่รับ (Receiver's Location)

2.2.1 ชื่อสถานที่รับ (Receiver's Location Name)

2.2.2 ที่อยู่ (Address)

2.2.3 โทรศัพท์ (Phone)

2.2.4 อีเมล (Email)

3. ส่วนของข้อมูลการขนส่ง (Transportation Information)

3.1 ข้อมูลการขนส่ง (Transportation Details)

3.1.1 วันที่ขนส่ง (Transportation Date)

3.1.2 เวลาขนส่ง (Transportation Time)

3.1.3 สถานที่ขนส่ง (Transportation Location)

3.1.4 ผู้ขนส่ง (Transporter)

3.1.5 ผู้รับ (Receiver)

3.2 ข้อมูลรถบรรทุก (Truck Details)

3.2.1 หมายเลขทะเบียน (Vehicle Registration No.)

3.2.2 ประเภทรถบรรทุก (Vehicle Type)

3.2.3 สี (Color)

3.2.4 ปี (Year)

4. ส่วนของข้อมูลการกำจัด (Disposal Information)

4.1 ข้อมูลการกำจัด (Disposal Details)

4.1.1 วันที่กำจัด (Disposal Date)

4.1.2 เวลากำจัด (Disposal Time)

4.1.3 สถานที่กำจัด (Disposal Location)

4.1.4 ผู้กำจัด (Disposer)

4.1.5 ผู้รับ (Receiver)

4.2 ข้อมูลรถบรรทุก (Truck Details)

4.2.1 หมายเลขทะเบียน (Vehicle Registration No.)

4.2.2 ประเภทรถบรรทุก (Vehicle Type)

4.2.3 สี (Color)

4.2.4 ปี (Year)

Uniform Hazardous Waste Manifest

1. ส่วนของผู้ขนส่ง (Transporter's Section)

1.1 ข้อมูลผู้ขนส่ง (Transporter's Information)

1.1.1 ชื่อผู้ขนส่ง (Transporter's Name)

1.1.2 เลขที่ใบอนุญาต (Transporter's License No.)

1.1.3 ที่อยู่ (Address)

1.1.4 โทรศัพท์ (Phone)

1.1.5 อีเมล (Email)

1.2 ข้อมูลรถบรรทุก (Truck Information)

1.2.1 หมายเลขทะเบียน (Vehicle Registration No.)

1.2.2 ประเภทรถบรรทุก (Vehicle Type)

1.2.3 สี (Color)

1.2.4 ปี (Year)

2. ส่วนของผู้รับ (Receiver's Section)

2.1 ข้อมูลผู้รับ (Receiver's Information)

2.1.1 ชื่อผู้รับ (Receiver's Name)

2.1.2 เลขที่ใบอนุญาต (Receiver's License No.)

2.1.3 ที่อยู่ (Address)

2.1.4 โทรศัพท์ (Phone)

2.1.5 อีเมล (Email)

2.2 ข้อมูลสถานที่รับ (Receiver's Location)

2.2.1 ชื่อสถานที่รับ (Receiver's Location Name)

2.2.2 ที่อยู่ (Address)

2.2.3 โทรศัพท์ (Phone)

2.2.4 อีเมล (Email)

3. ส่วนของข้อมูลการขนส่ง (Transportation Information)

3.1 ข้อมูลการขนส่ง (Transportation Details)

3.1.1 วันที่ขนส่ง (Transportation Date)

3.1.2 เวลาขนส่ง (Transportation Time)

3.1.3 สถานที่ขนส่ง (Transportation Location)

3.1.4 ผู้ขนส่ง (Transporter)

3.1.5 ผู้รับ (Receiver)

3.2 ข้อมูลรถบรรทุก (Truck Details)

3.2.1 หมายเลขทะเบียน (Vehicle Registration No.)

3.2.2 ประเภทรถบรรทุก (Vehicle Type)

3.2.3 สี (Color)

3.2.4 ปี (Year)

4. ส่วนของข้อมูลการกำจัด (Disposal Information)

4.1 ข้อมูลการกำจัด (Disposal Details)

4.1.1 วันที่กำจัด (Disposal Date)

4.1.2 เวลากำจัด (Disposal Time)

4.1.3 สถานที่กำจัด (Disposal Location)

4.1.4 ผู้กำจัด (Disposer)

4.1.5 ผู้รับ (Receiver)

4.2 ข้อมูลรถบรรทุก (Truck Details)

4.2.1 หมายเลขทะเบียน (Vehicle Registration No.)

4.2.2 ประเภทรถบรรทุก (Vehicle Type)

4.2.3 สี (Color)

4.2.4 ปี (Year)

ฉบับที่ 2 จาก 2 ฉบับ



member of

DOWA

00000000

WASTE MANIFEST

Waste Manifest Form with fields for Manifest No., Date, Month, Producer Name, and Address.

Table with 16 rows for waste disposal records, including columns for Date, Quantity, and Signatures.

Notes and declarations regarding waste disposal and non-hazardous status.

Waste Processor and Transporter information section, including names, addresses, and dates.

Summary table showing waste weight details and totals.

Effective date: 1/1/2016



member of

DOWA

00000000

WASTE MANIFEST

Waste Manifest Form with fields for Manifest No., Date, Month, Producer Name, and Address.

Table with 16 rows for waste disposal records, including columns for Date, Quantity, and Signatures.

Notes and declarations regarding waste disposal and non-hazardous status.

Waste Processor and Transporter information section, including names, addresses, and dates.

Summary table showing waste weight details and totals.

Effective date: 1/1/2016



member of

DOWA

0-100%

Waste Management and Environmental Services Co., Ltd.

INDUSTRIAL NON-HAZARDOUS AND COMMERCIAL WASTE MANIFEST

Manifest No. ESR103622311 (2009) 1-30 November 2023 094577

Waste Producer: ANAKA CITY INDUSTRIAL ESTATE
Waste Receiver: ANAKA CITY INDUSTRIAL ESTATE
Waste Type: REL Truck (6 or 10 wheel truck)
Waste Quantity: 7250 kg
Waste Description: 6 wheel truck 21:40
Waste Date: 21:40
Waste Contact Person: 21:40

No. of Day	Waste Producer	Waste Receiver	Waste Type	Waste Quantity	Waste Description	Waste Date	Waste Contact Person
01							
02							
03							
04							
05							
06							
07							
08							
09							
10							
11							
12							
13							
14							
15							
16							
17							
18							
19							
20							
21							
22							
23							
24							
25							
26							
27							
28							
29							
30							
31							
32							
33							
34							
35							

Waste Producer: ANAKA CITY INDUSTRIAL ESTATE
Waste Receiver: ANAKA CITY INDUSTRIAL ESTATE
Waste Type: REL Truck (6 or 10 wheel truck)
Waste Quantity: 7250 kg
Waste Description: 6 wheel truck 21:40
Waste Date: 21:40
Waste Contact Person: 21:40

No. of Day	Waste Producer	Waste Receiver	Waste Type	Waste Quantity	Waste Description	Waste Date	Waste Contact Person
01							
02							
03							
04							
05							
06							
07							
08							
09							
10							
11							
12							
13							
14							
15							
16							
17							
18							
19							
20							
21							
22							
23							
24							
25							
26							
27							
28							
29							
30							
31							
32							
33							
34							
35							

Effective date: 1/1/2016



INDUSTRIAL NON-HAZARDOUS AND COMMERCIAL WASTE MANIFEST

[illegible]

In At Day		Signature		In At Day		Signature	
1.35	2.35	Alpha/Producer	Alpha/Transporter	Alpha/Producer	Alpha/Transporter	1.35	2.35
01						17	
02						18	
03						19	
04						20	
05						21	
06						22	
07						23	
08						24	
09						25	
10						26	
11						27	
12						28	
13						29	
14						30	
15						31	
16						NET	

[illegible][illegible][illegible]

Effective date: 3/17/2016.



บริษัท เวสต์ แมเนจเม้นท์ สยาม จำกัด
Waste Management Siam Limited

เลขที่ 599/142 อาคารในทาวเวอร์ 1 ชั้นที่ 25 ถนนเพชรบุรี แขวงบางนาเหนือ เขตบางนา กรุงเทพมหานคร 10260
25th Floor, Central City Tower 1, 599/142 Dichana Road, Kwang North Bangna, Bang Na District, Bangkok 10260
Tel : (66) 2 745 6926-7 Fax : (66) 2 745 6928 E-mail : customer@wms-thailand.com
และเจ้าหน้าที่บัญชี/Tax ID 010554006605 (Head Office)

รหัสลูกค้า / Customer Code : 103982E
ชื่อ-ชื่อลูกค้า / Name and Address : INTERNATIONAL CASTING PRODUCTS CO. LTD.
AMATA CITY INDUSTRIAL ESTATE, 7728 MOO 5,
T.MAYANGPORN, A.PLUKDAENG,
RAYONG 21140
Phone : Fax : 039-650193-200

ใบแจ้งหนี้
Billing Summary

บริษัท เวสต์ แมเนจเม้นท์ สยาม จำกัด
Waste Management Siam Limited

เลขที่ 599/142 อาคารในทาวเวอร์ 1 ชั้นที่ 25 ถนนเพชรบุรี แขวงบางนาเหนือ เขตบางนา กรุงเทพมหานคร 10260
25th Floor, Central City Tower 1, 599/142 Dichana Road, Kwang North Bangna, Bang Na District, Bangkok 10260
Tel : (66) 2 745 6926-7 Fax : (66) 2 745 6928 E-mail : customer@wms-thailand.com
และเจ้าหน้าที่บัญชี/Tax ID 010554006605 (Head Office)

รหัสลูกค้า
103982E

INTERNATIONAL CASTING PRODUCTS CO. LTD.

บริษัทฯ ขอรับชำระเงินได้โดยเงินสด 支票 บัตรเครดิต หรือโอนเงินเข้าบัญชีธนาคาร ดังนี้ :

ลำดับที่ Item No.	ใบแจ้งหนี้เลขที่ Invoice No.	วันที่ใบแจ้งหนี้ Invoice Date	วันที่ครบกำหนดชำระ Due Date	มูลค่าบริการ Amount	ภาษีมูลค่าเพิ่ม VAT	จำนวนเงินรวม Total
	WMS-EZ337034	13/09/2023	13/10/2023			
รวมเบ็ด						รวม

ชำระโดย ☐ เงินสด/Cash ☐ เช็ค/Cheque ☐ โอนเงิน/Bank Transfer

ผู้รับเงิน/Received By

ผู้ส่งเงิน/Received By

วันที่ได้รับเงิน/Collection Date



บริษัท เวสต์ แมเนจเม้นท์ สยาม จำกัด
Waste Management Siam Limited

เลขที่ 599/142 อาคารในทาวเวอร์ 1 ชั้นที่ 25 ถนนเพชรบุรี แขวงบางนาเหนือ เขตบางนา กรุงเทพมหานคร 10260
25th Floor, Central City Tower 1, 599/142 Dichana Road, Kwang North Bangna, Bang Na District, Bangkok 10260
Tel : (66) 2 745 6926-7 Fax : (66) 2 745 6928 E-mail : customer@wms-thailand.com
และเจ้าหน้าที่บัญชี/Tax ID 010554006605 (Head Office)

รหัสลูกค้า
103982E

INTERNATIONAL CASTING PRODUCTS CO. LTD.

บริษัทฯ ขอรับชำระเงินได้โดยเงินสด 支票 บัตรเครดิต หรือโอนเงินเข้าบัญชีธนาคาร ดังนี้ :

ลำดับที่ Item No.	ใบแจ้งหนี้เลขที่ Invoice No.	วันที่ใบแจ้งหนี้ Invoice Date	วันที่ครบกำหนดชำระ Due Date	มูลค่าบริการ Amount	ภาษีมูลค่าเพิ่ม VAT	จำนวนเงินรวม Total
	WMS-EZ337034	13/09/2023	13/10/2023			
รวมเบ็ด						รวม

ชำระโดย ☐ เงินสด/Cash ☐ เช็ค/Cheque ☐ โอนเงิน/Bank Transfer

ผู้รับเงิน/Received By

ผู้ส่งเงิน/Received By

วันที่ได้รับเงิน/Collection Date

ใบแจ้งหนี้
INVOICE

บริษัท เวสต์ แมเนจเม้นท์ สยาม จำกัด
Waste Management Siam Limited

เลขที่ 599/142 อาคารในทาวเวอร์ 1 ชั้นที่ 25 ถนนเพชรบุรี แขวงบางนาเหนือ เขตบางนา กรุงเทพมหานคร 10260
25th Floor, Central City Tower 1, 599/142 Dichana Road, Kwang North Bangna, Bang Na District, Bangkok 10260
Tel : (66) 2 745 6926-7 Fax : (66) 2 745 6928 E-mail : customer@wms-thailand.com
และเจ้าหน้าที่บัญชี/Tax ID 010554006605 (Head Office)

รหัสลูกค้า / Customer Code : 103982E
ชื่อ-ชื่อลูกค้า / Name and Address : INTERNATIONAL CASTING PRODUCTS CO. LTD.
AMATA CITY INDUSTRIAL ESTATE, 7728 MOO 5,
T.MAYANGPORN, A.PLUKDAENG,
RAYONG 21140
Phone : Fax : 039-650193-200

วันที่ / Date : 13-Sep-2023
TAX ID :
Page 1 of 1

ใบแจ้งหนี้เลขที่ P/O No.	สัญญาเลขที่ Contract No.	ใบสั่งขายเลขที่ Order No.	เงื่อนไขการชำระเงิน Terms of Payment	ครบกำหนดชำระเงิน Due Date	จำนวนเงิน Collector
			30 Days	15-Oct-2023	
Commercial Disposal Charges 01/09/2023 - 30/09/2023					
รายการ Description					
จำนวน Quantity					
ราคาต่อหน่วย Unit Price					
จำนวนเงิน Amount					
รวมเงิน Sub-Total					
ภาษีมูลค่าเพิ่ม Vat					
รวมยอดสุทธิ Grand Total					

Remark :

กรุณาหักภาษี ณ ที่จ่าย 3%
Please deduct withholding Tax 3%

- โปรดชำระเงินค่าขยะ/ค่าธรรมเนียมการฝังกลบขยะให้ "Waste Management Siam Limited"

ผู้ซื้อขยะ/ผู้รับเงิน เลขที่ 415-764-102265 SWIFT Code: WMSI1888

Please transfer payment to Bank A/C Name: "Waste Management Siam Limited"

บัญชีธนาคาร เลขที่ 415-764-102265 SWIFT Code: WMSI1888

บัญชีออมทรัพย์ เลขที่ 415-764-102265 SWIFT Code: WMSI1888

ดอกเบี้ย 1.25% ต่อเดือน ในกรณีที่ชำระล่าช้าเกินกำหนด

Interest at 1.25% per month will be charged on amounts overdue.

บริษัท เวสต์ แมเนจเม้นท์ สยาม จำกัด

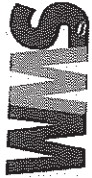
Waste Management Siam Limited

Korathong Sornthum

ผู้มอบอำนาจ / Authorized Signature

ผู้รับเงิน/Received Invoice By





บริษัท เวสต์ แมเนจเม้นท์ สยาม จำกัด
Waste Management Siam Limited
25th Floor, Central City Tower 1, 599/142 Onchaisri Road, Klong Nua, Bangkok, 10260
Tel : (66) 2 745 8926-7 Fax : (66) 2 745 8928 E-mail : customer.service@wms-thailand.com

ใบวางบิล
Billing Summary
เลขที่ / No.

วันที่ 18/10/2023

บริษัท เวสต์ แมเนจเม้นท์ สยาม จำกัด
INTERNATIONAL CASTING PRODUCTS CO., LTD.
25th Floor, Central City Tower 1, 599/142 Onchaisri Road, Klong Nua, Bangkok, 10260
Tel : (66) 2 745 8926-7 Fax : (66) 2 745 8928 E-mail : customer.service@wms-thailand.com

ใบแจ้งหนี้ Invoice No.	วันที่ใบแจ้งหนี้ Invoice Date	วันที่ครบกำหนดชำระ Due Date	มูลค่าบิล Amount	ภาษีมูลค่าเพิ่ม VAT	จำนวนเงินรวม Total
1111-2222-3333	18/10/2023	18/10/2023			
รวมบิล					Total

ชำระด้วย ☐ เงินสด/Cash ☐ เช็ค/Cheque ☐ โอนเงิน/Bank Transfer

ผู้วางบิล/Placed By วันที่ไม่ชำระเงิน/Collection Date

ผู้รับวางบิล/Received By

กฏหมาย หักภาษี ณ ที่จ่าย 3% Please deduct withholding Tax 3%		รวมเป็นเงิน Sub-Total
		ภาษีมูลค่าเพิ่ม VAT
		รวมยอดสุทธิ Grand Total

ใบแจ้งหนี้ฉบับนี้เป็นเอกสารยืนยันการชำระเงินตามใบแจ้งหนี้ของ บริษัท เวสต์ แมเนจเม้นท์ สยาม จำกัด
Please transfer payment to Bank A/C Name "Waste Management Siam Limited" Swift Code "WMSITHK"
Saving Account no. H15-754-182265 SWIFT Code "WMSITHK"
Interest at 1.25% per month will be charged on amounts overdue.
บริษัท เวสต์ แมเนจเม้นท์ สยาม จำกัด
Waste Management Siam Limited

ผู้รับเงิน/Received Invoice By
 18/10/2023

ผู้ชำระเงิน/Authorized Signature
Ker-Hiye Ropetkhai



ใบแจ้งหนี้
INVOICE

บริษัท เวสต์ แมเนจเม้นท์ สยาม จำกัด
Waste Management Siam Limited
25th Floor, Central City Tower 1, 599/142 Onchaisri Road, Klong Nua, Bangkok, 10260
Tel : (66) 2 745 8926-7 Fax : (66) 2 745 8928 E-mail : customer.service@wms-thailand.com

เลขที่ 599/142 อาคารเซ็นทรัล ซิตี้ ทาวเวอร์ 1 ชั้นที่ 25 ถนนพหลโยธิน แขวงบางนา เขต บางนา กรุงเทพฯ 10260
Tel : (66) 2 745 8926-7 Fax : (66) 2 745 8928 E-mail : customer.service@wms-thailand.com
เลขที่ประจำตัวผู้แจ้งหนี้/Tax ID 0105540089065 (Head Office)

รหัสลูกค้า / Customer Code : 103892E
วันที่ / Date : 18-Oct-2023
เลขที่ใบแจ้งหนี้ / TAX ID :
Page 1 of 1

ใบแจ้งหนี้
Invoice No.
วันที่ใบแจ้งหนี้
Invoice Date
วันที่ครบกำหนดชำระ
Due Date
มูลค่าบิล
Amount
ภาษีมูลค่าเพิ่ม
VAT
รวมยอดสุทธิ
Grand Total

ใบแจ้งหนี้
Invoice No.
วันที่ใบแจ้งหนี้
Invoice Date
วันที่ครบกำหนดชำระ
Due Date
มูลค่าบิล
Amount
ภาษีมูลค่าเพิ่ม
VAT
รวมยอดสุทธิ
Grand Total

ใบแจ้งหนี้
Invoice No.
วันที่ใบแจ้งหนี้
Invoice Date
วันที่ครบกำหนดชำระ
Due Date
มูลค่าบิล
Amount
ภาษีมูลค่าเพิ่ม
VAT
รวมยอดสุทธิ
Grand Total

ใบแจ้งหนี้
Invoice No.
วันที่ใบแจ้งหนี้
Invoice Date
วันที่ครบกำหนดชำระ
Due Date
มูลค่าบิล
Amount
ภาษีมูลค่าเพิ่ม
VAT
รวมยอดสุทธิ
Grand Total

ใบแจ้งหนี้
Invoice No.
วันที่ใบแจ้งหนี้
Invoice Date
วันที่ครบกำหนดชำระ
Due Date
มูลค่าบิล
Amount
ภาษีมูลค่าเพิ่ม
VAT
รวมยอดสุทธิ
Grand Total

ใบแจ้งหนี้
Invoice No.
วันที่ใบแจ้งหนี้
Invoice Date
วันที่ครบกำหนดชำระ
Due Date
มูลค่าบิล
Amount
ภาษีมูลค่าเพิ่ม
VAT
รวมยอดสุทธิ
Grand Total

ใบแจ้งหนี้
Invoice No.
วันที่ใบแจ้งหนี้
Invoice Date
วันที่ครบกำหนดชำระ
Due Date
มูลค่าบิล
Amount
ภาษีมูลค่าเพิ่ม
VAT
รวมยอดสุทธิ
Grand Total

ใบแจ้งหนี้
Invoice No.
วันที่ใบแจ้งหนี้
Invoice Date
วันที่ครบกำหนดชำระ
Due Date
มูลค่าบิล
Amount
ภาษีมูลค่าเพิ่ม
VAT
รวมยอดสุทธิ
Grand Total

ใบแจ้งหนี้
Invoice No.
วันที่ใบแจ้งหนี้
Invoice Date
วันที่ครบกำหนดชำระ
Due Date
มูลค่าบิล
Amount
ภาษีมูลค่าเพิ่ม
VAT
รวมยอดสุทธิ
Grand Total

ใบแจ้งหนี้
Invoice No.
วันที่ใบแจ้งหนี้
Invoice Date
วันที่ครบกำหนดชำระ
Due Date
มูลค่าบิล
Amount
ภาษีมูลค่าเพิ่ม
VAT
รวมยอดสุทธิ
Grand Total

ใบแจ้งหนี้
Invoice No.
วันที่ใบแจ้งหนี้
Invoice Date
วันที่ครบกำหนดชำระ
Due Date
มูลค่าบิล
Amount
ภาษีมูลค่าเพิ่ม
VAT
รวมยอดสุทธิ
Grand Total

ใบแจ้งหนี้
Invoice No.
วันที่ใบแจ้งหนี้
Invoice Date
วันที่ครบกำหนดชำระ
Due Date
มูลค่าบิล
Amount
ภาษีมูลค่าเพิ่ม
VAT
รวมยอดสุทธิ
Grand Total

ใบแจ้งหนี้
Invoice No.
วันที่ใบแจ้งหนี้
Invoice Date
วันที่ครบกำหนดชำระ
Due Date
มูลค่าบิล
Amount
ภาษีมูลค่าเพิ่ม
VAT
รวมยอดสุทธิ
Grand Total

ใบแจ้งหนี้
Invoice No.
วันที่ใบแจ้งหนี้
Invoice Date
วันที่ครบกำหนดชำระ
Due Date
มูลค่าบิล
Amount
ภาษีมูลค่าเพิ่ม
VAT
รวมยอดสุทธิ
Grand Total

ใบแจ้งหนี้
Invoice No.
วันที่ใบแจ้งหนี้
Invoice Date
วันที่ครบกำหนดชำระ
Due Date
มูลค่าบิล
Amount
ภาษีมูลค่าเพิ่ม
VAT
รวมยอดสุทธิ
Grand Total

ใบแจ้งหนี้
Invoice No.
วันที่ใบแจ้งหนี้
Invoice Date
วันที่ครบกำหนดชำระ
Due Date
มูลค่าบิล
Amount
ภาษีมูลค่าเพิ่ม
VAT
รวมยอดสุทธิ
Grand Total

ใบแจ้งหนี้
Invoice No.
วันที่ใบแจ้งหนี้
Invoice Date
วันที่ครบกำหนดชำระ
Due Date
มูลค่าบิล
Amount
ภาษีมูลค่าเพิ่ม
VAT
รวมยอดสุทธิ
Grand Total

ใบแจ้งหนี้
Invoice No.
วันที่ใบแจ้งหนี้
Invoice Date
วันที่ครบกำหนดชำระ
Due Date
มูลค่าบิล
Amount
ภาษีมูลค่าเพิ่ม
VAT
รวมยอดสุทธิ
Grand Total

ใบแจ้งหนี้
Invoice No.
วันที่ใบแจ้งหนี้
Invoice Date
วันที่ครบกำหนดชำระ
Due Date
มูลค่าบิล
Amount
ภาษีมูลค่าเพิ่ม
VAT
รวมยอดสุทธิ
Grand Total

ใบแจ้งหนี้
Invoice No.
วันที่ใบแจ้งหนี้
Invoice Date
วันที่ครบกำหนดชำระ
Due Date
มูลค่าบิล
Amount
ภาษีมูลค่าเพิ่ม
VAT
รวมยอดสุทธิ
Grand Total

ใบแจ้งหนี้
Invoice No.
วันที่ใบแจ้งหนี้
Invoice Date
วันที่ครบกำหนดชำระ
Due Date
มูลค่าบิล
Amount
ภาษีมูลค่าเพิ่ม
VAT
รวมยอดสุทธิ
Grand Total

บริษัท เวสท์ แมเนจเม้นท์ สยาม จำกัด
Waste Management Siam Limited

25th Floor, Central City Tower 1, 599/142 Debaratana Road, Kwang North Bengna, Khat Bangkok, Bangkok 10260
Tel : (66) 2 745 5936-7 Fax : (66) 2 745 5928 E-mail : customerservice@wms-thailand.com
เลขที่บัญชีเงินฝาก : 0105540036365 (Bank Offon)

LS951 / No

รหัสลูกค้า / Customer Code :

103092ZE

INTERNATIONAL CASTING PRODUCTS CO., LTD.
AMATA CITY INDUSTRIAL ESTATE, 7/259 MOO 9
T.M.BAYTONGPORN, A.PLUKDAENG,
RAYONG 21140
Phone : Fax : 036-650193-200

วันที่ / Date : 14-Dec-2023

TAX ID:

Page 1 of 1

ใบสั่งซื้อเลขที่ P/O No.	สัญญาเลขที่ Contract No.	ใบสั่งขายเลขที่ Order No.	เงื่อนไขการชำระเงิน Terms of Payment	ครบกำหนดชำระเงิน Due Date	ตัวแทน Salesperson	ผู้เก็บเงิน Collector
			30 Days	13-Jan-2024	KANLAYA	
รายการ Description				จำนวน Quantity	ราคาต่อหน่วย Unit Price	จำนวนเงิน Amount
Commercial Disposal Charges 01/12/2023 - 31/12/2023						
รวมเป็นเงิน Sub-Total						
ภาษีมูลค่าเพิ่ม 7%						
รวมยอดสุทธิ Grand Total						

Remark :

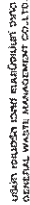
กรุณาหักภาษี ณ ที่จ่าย 3%
Please deduct withholding Tax 3%

โปรดชำระเงินและหักเงินกู้ยืมจาก ครัวเรือนตามใบสั่งจ่าย "Waste Management Siam Limited"
บัญชีเงินฝากออมทรัพย์ หมายเลขบัญชี 011-5-784-182625 SWIFT Code MCHSTRHK
Please transfer payment to Bank A/C Name Waste Management Siam Limited, Waste Bank, Ltd.
Saving Account no. 011-5-784-182625 SWIFT Code MCHSTRHK
อัตราดอกเบี้ยเงินฝาก 1.25% ต่อเดือน โดยคิดดอกเบี้ยแบบทบต้น
Interest at 1.25% per month will be charged on amount deposited.
บริษัท เวย์สท์ แมเนจเม้นท์ สยาม จำกัด
Waste Management Siam Limited

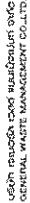
Verpflichtung

ผู้รับมอบอำนาจ / Authorized Signature

ผู้รับใบแจ้งหนี้ / Received Invoice By



ลูกค้ากับได้เป็นหลักฐาน



๔. การชำระค่าบริการ

5. การปฏิบัติหน้าที่ตามชั้นยศ

[illegible]

6. **អេក្រង់វីដេអូ**

จ. “จาม” หมายถึง การให้บริการในด้านการศึกษา บริการสุขภาพ บริการสังคม การนำกลับมาใช้ใหม่ การให้บริการที่ปรึกษา หรือการบริหารในด้านอื่นๆ

7. 讨论

3. ព្រឹត្តិបត្រប្រជាជនកម្ពុជា

เมื่อผู้ใช้บริการ ใดดำเนินการให้บริการบนข้อมูลของเสีย หรือสิ่งผิดปกติของเสีย หรือสิ่งผิดปกติของเสีย ไม่ให้แล้วมีบริการกำจัด และมีการตรวจสอบผลการของเสียดังกล่าวแล้ว พบว่าหากของเสีย และหรือสิ่งผิดปกติของเสีย ไม่ให้แล้วมีบริการกำจัด มีคุณสมบัติต่างไปจากข้อมูลที่เก็บไว้ในฐาน และหรือสิ่งผิดปกติของเสีย ไม่ตรงตามข้อมูลของเสียที่ระบุไว้ใน (Waste Profile) ไม่ว่าในการปฏิบัติงานจะให้ผู้ใช้บริการจะแจ้งให้ผู้ใช้บริการทราบและดำเนินการส่งผลการของเสียกลับคืนให้กับผู้ใช้บริการ ในทันที ทั้งนี้ผู้ใช้บริการจะต้องเป็นผู้ชำระค่าใช้จ่ายจากการดำเนินการที่เกิดขึ้นจริงทั้งหมด ไม่ให้ผู้ใช้บริการภายใน 30 วัน นับจากวันที่ได้รับหนังสือแจ้งค่าผู้ใช้บริการ

General Waste Management Co., Ltd.

[illegible]

Q

Waste Management Co. Ltd.

[illegible]

หมายเหตุ หากผู้ให้บริการได้รับการขานรับจากสถาบันฯ ได้รับการพิจารณาให้รับบริการ (BOI) ผู้ให้บริการจะได้รับค่าธรรมเนียมการหักภาษี ณ ที่จ่ายจากผู้ให้บริการ

ผู้ให้บริการตกลงยินยอมให้ผู้ให้บริการมีสิทธิที่จะเรียกเก็บ ค่าธรรมเนียมค่าบริการจูงใจให้แก่ผู้ให้บริการตามอัตราที่กฎหมายกำหนด และผู้ให้บริการจะต้องปฏิบัติตามสัญญาที่กฎหมายและกติกามารยาทที่กำหนดและจะจัดเก็บ โดยผู้ให้บริการ จะต้องดำเนินการส่งเอกสารใบเรียกเก็บค่าตอบแทนให้แก่ผู้รับบริการหลังจากที่ผู้ให้บริการ ได้รับเงินค่าบริการจากผู้รับบริการเรียบร้อยแล้ว

ในกรณีสัญญาฝ่ายหนึ่งฝ่ายใดไม่สามารถปฏิบัติตามสัญญาได้ ด้ข้อแบ่งมาจากเหตุวิสัยก่อนเนือการควบคุมแห่งเหตุสุดวิสัยที่กล่าวมาข้างต้น ผู้สัญญาจะต้องแจ้งเหตุดังกล่าวให้ผู้สัญญาอีกฝ่ายหนึ่งรับทราบเป็นลายลักษณ์อักษร โดยเร็วที่สุด

อนึ่ง หากผู้บัญชาการมีอำนาจได้แจ้งเหตุทุจริต หรือแจ้งเหตุความเสียหาย อีกฝ่ายหนึ่งเกิดความเสียหาย ผู้ถูกร้อง ฝ่ายตรงข้ามจะต้องรับผิดชอบต่อความเสียหายที่เกิดขึ้นนั้นด้วยจึงต่อความเสียหายที่เกิดขึ้นเกิดจากการแจ้งกล่าวหา ฝ่ายดังกล่าวจะต้องรับผิดชอบต่อความเสียหายที่เกิดขึ้นนั้นด้วยจึงต่อความเสียหายที่เกิดขึ้นเกิดจากการแจ้งกล่าวหา

ผู้ซึ่งมีทางสอง อินชอมให้รู้ถึงวิถีชีวิตที่เขานั่งประกอบกิจการของร้านค้าบนวียกอร์ซึ่งลัทธิญาณนั้นมีอำนาจควบคุมอยู่ และกล่าว
ว่าถ้าให้รักที่คล้ายกล่าว ปฏิบัติงานเงื่อนไขที่ผู้ญาณที่เขานั่งเป็นลัทธิญาณ พร้อมกับให้ได้รับผลประโยชน์แบบลัทธิญาณนี้ ผู้ลัทธิญาณให้สัญญาว่าจะไม่
โทษผู้ญาณนี้ ไม่เก็บผลจากงานขอไร้อัตตาและให้มอบ และอินชอมเป็นสายลัทธิญาณที่พวกเขาก่อตั้งขึ้นซึ่งเป็นผู้ก่อตั้ง

ผู้ให้บริการ ตลอดจนจะแจ้งค่าบริการภายในกำหนดเวลาที่กำหนดไว้ในรายละเอียดข้อ 2 ของสัญญาในกรณีที่ผู้ใช้บริการคิดผิดชำระค่าบริการตามสัญญาฉบับนี้ ไม่ว่าด้วยเหตุใดก็ตาม ผู้ให้บริการลงโทษโดยอัตโนมัติร้อยละ 15 ต่อปี ของจำนวนเงินที่คิดผิด จนกว่าจะชำระเสร็จสิ้นครบถ้วน หากในกรณีที่ผู้ให้บริการ ไม่มีการแจ้งปฏิเสธหรือตัดใจไม่ ให้แล้วตามที่ตามปกติผู้ใช้บริการแจ้งไม่ ผู้ให้บริการมีสิทธิขอเรียกสัญญาหรือเรียกค่าเสียหายตามความเป็นจริง



WASTE SOLUTIONS AND EQUIPMENT DIV.
GENERAL WASTE MANAGEMENT CO. LTD.

ลูกค้ากับลูกหลาน

15. การระงับข้อพิพาท

[illegible]

สัปดาห์ที่ห้ามีงานเก็บข้อมูลบ้าน มีข้อความถูกต้องครบถ้วน ผู้ศึกษาได้เข้าใจเนื้อหาของกฏหมาย โดยตลอดแล้ว จึงได้ลงลายมือชื่อไว้เป็นสำคัญ

บริษัท อินเทอร์เน็ตประเทศไทย จำกัด



บริษัท เจริญโภคภัณฑ์อาหาร จำกัด

[illegible]

ผู้ช่วยผู้จัดการทั่วไปฝ่ายสนับสนุนการผลิต

အသံအသံ.....

३३३

กรมการบัญชี

MLC

ผู้จัดการแผนกระบบภาพ ซึ่งแวดล้อมและพนักงาน

ผู้จัดทำเอกสารตลาด

WLOK

(นางสาวจุฑาพร สำนองพันธุ์)

เจ้าหน้าที่ฝ่ายการตลาด

บริษัท เอนเนอร์จี้ แอนด์ แมเนจเม้นท์ จำกัด / General Waste Management Co., Ltd.

[illegible]

f and to the extent either party is prevented, in whole or in part, from performing by any Force Majeure event, such party shall give notice in writing to the other party giving full particulars of such event to the extent known as soon as possible after it has occurred;

ORIGINAL



Waste Management Siam,
Central City Tower 1, 25th Floor, 589/142 Debaratana (km.3) Road, Kwang North Bangna, Khet Bangna, Bangkok
10260 Thailand
โทร: 02-555-3867 โทรสาร: 02-555-3868 อีเมล: info@wmsiam.com

Quotation Waste Collection and Disposal Charge

Cust Code:	103692	Waste Profile No.:	00-677	Revision:	1
Customer Name:	INTERNATIONAL CASTING PRODUCTS CO., LTD.	Waste Name:	Commercial Waste		
Address:	AMATA CITY INDUSTRIAL ESTATE, 7/299 MOO 6, T.MABYANGPORN, RAYONG 21140				
Tel.:		Quotation No.:	QUO703216		
Fax.:	038-650193-200	Quotation Date:	01-Jan-2023		
Contact:	Khun Chayaphol	Expiry Date:	31-Dec-2023		
Email:	Chayaphol.f@somboon.co.th	Ref. #:	Kanlaya Kantawong		
					Tel: 084-555-3867

Cont. Type	No. of Container	Monthly Service Charge	Monday	Tuesday	Wednesday	Thursday	Friday	Saturday	Sunday
------------	------------------	------------------------	--------	---------	-----------	----------	--------	----------	--------

Current Service Provided									
--------------------------	--	--	--	--	--	--	--	--	--

Option of Service	1	1.25M3 CONTAINER BIN	2	10,264.00	✓	-	-	✓	-
-------------------	---	----------------------	---	-----------	---	---	---	---	---

Option Requested									
------------------	--	--	--	--	--	--	--	--	--

Remark:

- 1.) The amount of service charge is not including VAT
- 2.) The option of service was selected by customer. If customer would like to change the option, please inform us at least 1 week in advance
- 3.) The waste collection laborer will take only the waste, which are in the container only. Unless the customer request then the laborer will provide the bins for the exceeding waste and will charge for the addition disposal according to the container size as follows:

No.	Type of Bin	Service Charge
1	1.25 M3 Bin	659.00 +w (Bath)

- 4.) Any service we perform is subject to the terms of the Service Agreement, including without limitation customer payment of prices in their quotation
- 5.) All documents issue by Waste Management Siam.

Request By:	Kanlaya Kantawong	Technical Sales Representative	Kanlaya Kantawong	Technical Sales Representative
Approved By:		Accepted By:	(Customer Name)	INTERNATIONAL CASTING PRODUCTS
Printed Name:	Natchaya Khasocharoen	Printed Name:		
	Sales & CS Manager	Date:		

ORIGINAL

บันทึกข้อตกลงแก้ไขเพิ่มเติมสัญญาฉบับวันที่ 1 มกราคม 2566
(The Amendment to Service Agreement dated 1 January 2023)

บันทึกข้อตกลงฉบับนี้ทำขึ้นที่บริษัท อินเทอร์เน็ตประเทศไทย จำกัด (มหาชน) เมื่อวันที่ 1 มกราคม 2566 ระหว่าง
THIS AMENDMENT is made at International Casting Products Co., Ltd. on 1 January 2023
and between:

บริษัท อินเทอร์เน็ตประเทศไทย จำกัด (มหาชน) โดยมีนายสุวิทย์ วัฒนศิริ และนายสุวิทย์
ศิริวัฒน์ กรรมการผู้จัดการฝ่ายขายของบริษัท อินเทอร์เน็ตประเทศไทย จำกัด (มหาชน) ซึ่งมีเลขที่ 7299 หมู่ 6 ถนนสุขุมวิท
จังหวัดกรุงเทพมหานคร ซึ่งต่อไปในบันทึกข้อตกลงฉบับนี้เรียกว่า "ลูกค้า" ฝ่าย
หนึ่งกับ

International Casting Products Co., Ltd. (ICP2) โดยมีนายสุวิทย์ วัฒนศิริ และนายสุวิทย์
Mr. Cherravit Suerattanan, authorized directors, whose registered office is at No. 7/299
Moo 6, Amata City Industrial Estate, Tambol Mabyangporm, Amphur Pluakdaeng, Rayong
Province (hereinafter referred to as the "Customer") as one part; and

บริษัท เวที แมเนจเม้นท์ ซาม จำกัด โดยมีนายสุวิทย์ วัฒนศิริ กรรมการผู้จัดการฝ่ายขาย
สำนักงานใหญ่อยู่เลขที่ 589/142 หมู่ 12 อาคารเซ็นทรัล ทาวเวอร์ 1 ชั้น 25 ถนนสุขุมวิท
แขวงบางนาเหนือ เขตบางนา กรุงเทพมหานคร ซึ่งต่อไปในบันทึกข้อตกลงฉบับนี้เรียกว่า "ผู้ให้บริการ"

Waste Management Siam Co., Ltd. โดยมีนายสุวิทย์ วัฒนศิริ, authorized director, whose
registered office is at Central City Tower 1, 25th Floor, 589/142 Moo 12, Debaratana Road,
Kwaeng North Bangna, Khet Bangna, Bangkok (hereinafter referred to as the "Service
Provider") as the other part.

ตามที่ "ลูกค้า" และ "ผู้ให้บริการ" ได้ทำสัญญาบริการ เลขที่ WMS001825 ฉบับลงวันที่ 1 มกราคม 2566
ระหว่าง "ลูกค้า" กับ "ผู้ให้บริการ" ซึ่งต่อไปในบันทึกข้อตกลงฉบับนี้เรียกว่า "สัญญา"

Whereas the Customer and the Service Provider have entered into the Service Agreement No.
WMS001825 dated 1 January 2023 between the Customer and the Service Provider (hereinafter
referred to as the "Agreement")

ผู้สัญญาทั้งสองฝ่ายตกลงทำบันทึกข้อตกลงแก้ไขเพิ่มเติมสัญญา ดังต่อไปนี้
NOW THEREFORE, the parties have mutually agreed to amend the content of Agreement
subject to the terms and conditions herein as follows:

ข้อ 1. ผู้สัญญาทั้งสองฝ่ายได้ข้อ 3. การชำระค่าบริการ คดแก้ไขและทบทวนร่วมกันบริการ ดังนี้

"3. ลูกค้านัดที่จะชำระค่าบริการในจำนวนเงินตามที่แจ้งให้บริษัทฯ ภายในสามสิบ (30) วันนับตั้งแต่วันที่
กำหนดในใบแจ้งหนี้ หากการชำระเงินล่าช้า ผู้ให้บริการอาจคิดเบี้ยปรับในอัตราดอกเบี้ยร้อยละห้า (5%) ต่อปี
หรืออัตราสูงสุดตามที่กฎหมายอนุญาต ผู้ให้บริการจะถือว่าส่วนนี้เป็นรายได้นิติบุคคลตามกฎหมายว่าด้วยภาษีเงินได้บุคคลธรรมดา"

สามสิบ (30) วันในการปรับค่าบริการเพิ่มเติมเป็นผลจากการเปลี่ยนแปลงหรือภาษีต่าง ๆ หรือการเปลี่ยนแปลงอัตราค่าใช้นั้นเชื่อกัน

Clause 1. Both parties have mutually agreed to revise Clause 3 Payment of Fees, Interest & Adjustments as follows:

"3. The Customer agrees to pay issues invoices by Service Provider within 30 days after the invoice date. On the late payments the Service Provider may add a penalty charge at the interest rate of five percent (5%) per annum or the maximum rate allowed by law. The Service Provider may adjust the disposal rates or fuel price by sending a thirty (30) days prior notice only as a result of the amendment of law, regulation on tax, or the adjustment of oil price."

ข้อ 2. ผู้สัญญาตกลงแก้ไขข้อ 4 การปฏิบัติงานของผู้ให้บริการในสัญญา ดังนี้

"4. ผู้สัญญาต้องดำเนินการตามสัญญาด้วยตนเอง ผู้ให้บริการจะไม่อ้างบุคคลอื่นตามสัญญาว่าจ้างงานทั่วไปที่ทำงาน ไม่โอนสิทธิ์ของผู้ให้บริการ และไม่มีมอบหมายหรือผู้ให้บริการทั้งหมด หรือบางส่วนให้แก่บริษัทในเครือหรือบริษัทอื่น ในกรณีที่ผู้ให้บริการจำเป็นต้องจ้างช่างให้บุคคลอื่นดำเนินการแทน ผู้ให้บริการจะต้องขอความยินยอมจากคู่เป็นลายลักษณ์อักษรอย่างน้อย 30 (สามสิบ) วัน เป็นลายลักษณ์อักษรก่อนจะควบคุมดูแลบุคคลดังกล่าวไปปฏิบัติงานด้วยตนเองส่วนหนึ่งบุคคลดังกล่าวเป็นผู้สัญญาของสัญญาในขอบเขตที่จำเป็นต่อการบรรลุความมุ่งหมายของสัญญา"

Clause 2. Both parties have mutually agreed to revise Clause 4 Performance of the Obligations Under the Agreement as follow:

"4. Both parties shall conduct their respective business operation according to this Agreement by itself. Service Provider shall not subcontract Works, assigns Service Provider right or delegate Service Provider obligation in whole or in part to its affiliates or others. In case of necessity to subcontract works to other entity, Service Provider shall request the consent of Customer by sending 30 (thirty) days prior written notice case by case. Subject to the foregoing, Service Provider shall control such entity to abide by the terms of this Agreement as if they were parties hereto to the extent necessary to carry out the purpose of this Agreement"

ข้อ 3. ผู้สัญญาตกลงแก้ไขข้อ 6 ภาษี ดังนี้

"6. ผู้ให้บริการตกลงว่าผู้กำกับภาษีที่ภาษี ๗ ที่เจ้าของค่าบริการที่ชำระให้แก่ผู้ให้บริการตามอัตราที่กฎหมายกำหนด ถูกัดลดลงที่จะชำระภาษีมูลค่าเพิ่มและภาษีได้อื่นๆ สำหรับภาษีของเสียของผู้กำกับหรือที่เกี่ยวข้องกับการทำงานของผู้ให้บริการ ผู้ให้บริการจะจัดหาใบเสร็จรับเงินหรือเอกสารอื่นๆ ตามต้องการให้แก่ผู้กำกับ ทั้งนี้ ผู้ให้บริการตกลงเป็นผู้รับผิดชอบค่าอากรแสตมป์ตามมูลค่าของสัญญา"

ข้อสังเกต หากผู้ให้บริการได้รับการยกเว้นภาษี ถูกัดจะไม่หักภาษี ๗ ที่เจ้าของค่าบริการที่ชำระให้แก่ผู้ให้บริการ

Clause 3. Both parties have mutually agreed to revise Clause 6 Taxes as follow:

"6. The Service Provider agrees that the Customer is entitled to withhold tax on service fees payable to the Service Provider at the rate specified by law. The Customer agrees to pay VAT and any other taxes on the Customer's Waste or with respect to the Service Provider's Work. The Service Provider will provide the Customer with tax invoice or other required document.

The stamp duty for this Agreement shall be solely borne by the Service Provider.

Note: If the Service Provider is entitled to any tax exemption, the Customer will not withhold tax from the service fees."

ข้อ 4. ผู้สัญญาตกลงแก้ไขข้อ 7 ระยะเวลาของสัญญา ความสิ้นสุด และการบอกเลิกสัญญา ดังนี้

"7. ระยะเวลาของสัญญา เริ่มต้นตั้งแต่วันที่กำหนดไว้ข้างต้นของสัญญาและจะมีผลบังคับตั้งแต่วันที่ ๑๕ ธันวาคม ๒๕๖๓ การบอกเลิกสัญญาจะต้องบอกกล่าวเป็นลายลักษณ์อักษร ไปยังผู้สัญญาอีกฝ่ายหนึ่ง ตามที่ได้กำหนดไว้ในข้อ ๗ นี้เป็นระยะเวลาไม่น้อยกว่า 60 (หกสิบ) วัน ก่อนการสิ้นสุดของกำหนดระยะเวลา เมื่อกล่าวในวรรคนี้ภายในกำหนดที่ร้องขอ และหากผู้กล่าวในวรรคนี้มีการชำระค่าบริการใน 15 (สิบห้า) วัน หลังจากผู้ให้บริการได้ดำเนินการตามงานนั้นเป็นลายลักษณ์อักษรแล้ว ผู้ให้บริการอาจบอกเลิกสัญญาโดยมีผลทันที"

Clause 4. Both parties have mutually agreed to revise Clause 7 Term of Agreement, Expiration, and Termination as follows:

"7. The Agreement term shall begin on the date and year first written above and shall continue in full force and effect until December 31 of such year unless either of the party gives the other party written termination notice referring this Clause 7 not less than sixty (60) days prior to the expiration date.

If customer fails to pay amounts owed when due and such failure remains unremedied for fifteen (15) days after Service Provider written notice, Service Provider may terminate this Agreement with immediate effect"

ข้อ 5. ผู้สัญญาตกลงแก้ไขข้อความต่อไปนี้ข้อ 8 กำหนดและกำหนดการของให้บริการ ดังนี้

"8.4 ผู้ให้บริการบริหารงานด้านการที่ถูกทำให้ความยินยอมให้ผู้ให้บริการนำงานทั้งหมด หรือบางส่วนไปให้ผู้อื่นดำเนินการ หรือให้ผู้ดำเนินการอื่นร่วมจะไม่ใช่ให้ผู้ให้บริการหลุดพ้นความรับผิดชอบในความเสียหายหรือความเสียหายที่เกิดขึ้นกับลูกค้าเนื่องจากภาระของผู้อื่นที่ดำเนินการหรือเข้ามามีส่วนร่วมและผู้ให้บริการดำเนินการตามสัญญาทุกประการ"

Clause 5. Both parties have mutually agreed to add the following terms to Clause 8 Representations and Warranties of the Service Provider

"8.4 The Service Provider acknowledge that the Customer's consent, which allowed Service Provider to hire third party or subcontractor in whole or in part of the work in relation with this agreement, shall not release Service Provider from the liability for damages or any loss may be occurred to Customer consequential from any action of such third party or subcontractor. Provided that contractual obligation of Service Provider under this agreement shall be in full force and effect."

ข้อ 6. ผู้สัญญาตกลงแก้ไขข้อความสุดท้ายของสัญญาดังนี้

"สัญญาฉบับนี้ทำขึ้นเป็นสองฉบับ มีข้อความถูกต้องตรงกันทุกประการ ผู้สัญญาทั้งสองฝ่ายได้อ่านและเข้าใจความ โดยตลอดแล้วเห็นว่าควรตามเอาทุกประการจึงลงลายมือชื่อพร้อมประทับตรา (ถ้ามี) ไว้เป็นหลักฐานต่อหน้าพยาน และต่างฝ่ายยินยอมไว้ให้ปะหนึ่งฉบับ"

Clause 6. Both parties have mutually agreed to revise the last paragraph of the Agreement as follows:

"IN WITNESS WHEREOF, this Agreement is made in duplicate with the same contents. The Parties hereto have thoroughly read and understood the contents of this Agreement. The Parties have hereunto executed their signatures in the presence of witnesses and company's seal affixed therein (if any) and each retains one copy"

ORIGINAL

ข้อ 7. เงื่อนไขและข้อตกลงอื่นๆ ตามสัญญาที่ไม่ได้แก้ไขเพิ่มเติมจะมีผลสมบูรณ์และใช้บังคับได้ต่อไป
Clause 7. Unless otherwise expressly amended herein, the terms and conditions contained in the Agreement shall remain in full force and effect.

ข้อ 8. ผู้สัญญาทั้งสองฝ่ายตกลงให้บันทึกข้อตกลงฉบับนี้เป็นส่วนหนึ่งของสัญญา มีผลบังคับใช้ตั้งแต่วันที่ 1 มกราคม 2566 เป็นต้นไป
Clause 8. This Amendment shall be deemed as an integral part of the Agreement and shall be effective on 1 January 2023.

บันทึกข้อตกลงฉบับนี้ ทำขึ้นเป็นสองฉบับ มีข้อความถูกต้องตรงกันทุกประการ ผู้สัญญาทั้งสองฝ่ายได้อ่านและเข้าใจข้อความโดยตลอดแล้วเห็นว่าควรตามเจตนารมณ์ของสัญญาทั้งสองฝ่ายพร้อมประทับตรา (ถ้ามี) ให้เป็นหลักฐานต่อหน้าพยาน และต่างฝ่ายต่างถือถือไว้ฝ่ายละหนึ่งฉบับ

IN WITNESS WHEREOF, this Amendment is made in duplicate with the same contents.
The Parties hereto have thoroughly read and understood the contents of this Amendment.
The Parties have hereunto executed their signatures in the presence of witnesses and company's seal affixed therein (if any) and each retains one copy.

ลูกค้า: บริษัท อินเตอร์เนชั่นแนล แลคคิง โปรดักส์ จำกัด
Customer: International Casting Products Co., Ltd.

ลงชื่อ..... (นายเชาววิทย์ สุวีระรัตน์)
(Mr. Cheerawit Surcerattanan)

ลงชื่อ..... (นายวันชัย รอดมา)
(Mr. Wanchai Rodma)

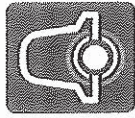
ผู้ให้บริการ: บริษัท เวสต์ แมเนจเม้นท์ สยาม จำกัด
Service Provider: Waste Management Siam Co., Ltd.

ลงชื่อ..... (นายอะกิโยะ โยชินาริ)
(Mr. Akio Yoshinari)

ลงชื่อ..... (ดร.ฮิโรยูกิ อิโตะ)
(Dr. Hiroyuki Ito)

ภาคผนวก ณ

ระเบียบปฏิบัติและขั้นตอนการรับเรื่องร้องเรียน



SOMBOON
ADVANCE TECHNOLOGY

คู่มือวิธีปฏิบัติงาน

WORK INSTRUCTION

การสื่อสารและระเบียบปฏิบัติเมื่อเกิดข้อร้องเรียนด้านสิ่งแวดล้อม

Document No.	Effective Date : 25-08-2022
WI-EE-012	Revision No. : 1

จัดทำโดย (Prepared)	ตรวจทานโดย (Checked)	อนุมัติโดย (Approved)
<div></div>		
Name : Kunakorn Preechachai	Name : Wiblit Kamontat	Name : Torpong Preechun
Position : FOREMAN	Position : MGR	Position : ASM

รายการบันทึกประวัติการแก้ไขแบบลงชื่อวิธีการปฏิบัติ WI-EE-012

ลำดับ	บันทึกการเปลี่ยนแปลง	วันที่จัดทำ	แก้ไขครั้งที่	วันที่บังคับใช้
1	จัดทำเอกสารใหม่ให้ใช้ในการควบคุมและกำหนดมาตรฐานสภาพแวดล้อมให้สอดคล้องตามกฎหมายและข้อกำหนดตามระบบการจัดการด้านสิ่งแวดล้อม ISO14001:2015	05-03-2021	0	10-03-2021
2	เปลี่ยนโลโก้ Logo ของบริษัทจาก SBG เป็น SAT.	15-08-2022	1	25-08-2022

[illegible]

	การดำเนินการป้องกันอุบัติการณ์ด้านสิ่งแวดล้อม	Doc. No.	WI-EE-012	Rev. No.	1
	บริษัท สบู่ป้องกันอุบัติการณ์ด้านสิ่งแวดล้อม จำกัด และ บริษัท อินเทอร์เน็ตประเทศไทย จำกัด	Effective Date	25-08-2022	Page	3/5

5.2 การรับซื้อของโรงงานด้านสิ่งแวดล้อม

5.2.1 การรับซื้อของโรงงานด้านสิ่งแวดล้อม

5.2.1.1 ในกรณีที่มีผู้ซื้อของโรงงานด้านสิ่งแวดล้อม

1) กรณีผู้ซื้อของโรงงานด้านสิ่งแวดล้อม (FMA-EE-012) ให้แจ้ง/ส่งข้อมูลรายละเอียดไปยังแผนกบุคคลในแหล่งโรงงาน เพื่อรับซื้อของโรงงานด้านสิ่งแวดล้อม (FMA-EE-012) (ใบรับซื้อของโรงงานด้านสิ่งแวดล้อม) แล้วส่งให้กับ EMR ภายใน 1 วันทำการ

5.2.1.2 กรณีที่มีผู้ซื้อของโรงงานด้านสิ่งแวดล้อม

- 1) บุคคลภายนอก แจ้งซื้อของโรงงานด้านสิ่งแวดล้อม (FMA-EE-012) หลังจากยื่นส่งใบแจ้งแผนกบุคคลในแหล่งโรงงาน แบบฟอร์มใบรับซื้อของโรงงานด้านสิ่งแวดล้อม (FMA-EE-012) หลังจากยื่นส่งใบแจ้งแผนกบุคคลในแหล่งโรงงาน แบบฟอร์มใบรับซื้อของโรงงานด้านสิ่งแวดล้อม (FMA-EE-012) ให้ EMR ภายใน 1 วันทำการ เพื่อพิจารณา
- 2) กรณีผู้ซื้อของโรงงานด้านสิ่งแวดล้อม (FMA-EE-012) ให้แจ้ง/ส่งข้อมูลรายละเอียดไปยังแผนกบุคคลในแหล่งโรงงาน แบบฟอร์มใบรับซื้อของโรงงานด้านสิ่งแวดล้อม (FMA-EE-012) ให้ EMR ภายใน 1 วันทำการ เพื่อพิจารณา
- 3) กรณีผู้ซื้อของโรงงานด้านสิ่งแวดล้อม (FMA-EE-012) ให้แจ้ง/ส่งข้อมูลรายละเอียดไปยังแผนกบุคคลในแหล่งโรงงาน แบบฟอร์มใบรับซื้อของโรงงานด้านสิ่งแวดล้อม (FMA-EE-012) ให้ EMR ภายใน 1 วันทำการ เพื่อพิจารณา
- 4) กรณีผู้ซื้อของโรงงานด้านสิ่งแวดล้อม (FMA-EE-012) ให้แจ้ง/ส่งข้อมูลรายละเอียดไปยังแผนกบุคคลในแหล่งโรงงาน แบบฟอร์มใบรับซื้อของโรงงานด้านสิ่งแวดล้อม (FMA-EE-012) ให้ EMR ภายใน 1 วันทำการ เพื่อพิจารณา

5.2.2 การดำเนินการซื้อของโรงงาน

EMR พิจารณาซื้อของโรงงานด้านสิ่งแวดล้อม โดยให้วิศวกรระบบควบคุม, วิศวกร หรือผู้ได้รับมอบหมาย ตรวจสอบข้อเท็จจริงจากพื้นที่/เอกสารที่เกี่ยวข้อง รวมทั้งแผนกที่เกี่ยวข้อง (FMA-EE-012) หลังจากที่ได้รับข้อมูลหรือข้อมูลจากผู้ซื้อของโรงงาน

5.2.3 การดำเนินการซื้อของโรงงาน

EMR พิจารณาซื้อของโรงงานด้านสิ่งแวดล้อม โดยให้วิศวกรระบบควบคุม, วิศวกร หรือผู้ได้รับมอบหมาย ตรวจสอบข้อเท็จจริงจากพื้นที่/เอกสารที่เกี่ยวข้อง รวมทั้งแผนกที่เกี่ยวข้อง (FMA-EE-012) หลังจากที่ได้รับข้อมูลหรือข้อมูลจากผู้ซื้อของโรงงาน

5.2.4 รายงานความคืบหน้า แนวทางการแก้ไขและป้องกัน ให้ EMR ภายใน 3 วันทำการ หลังจากที่ได้รับข้อมูลหรือข้อมูลจากผู้ซื้อของโรงงาน

5.2.5 การดำเนินการซื้อของโรงงาน

EMR พิจารณาซื้อของโรงงานด้านสิ่งแวดล้อม โดยให้วิศวกรระบบควบคุม, วิศวกร หรือผู้ได้รับมอบหมาย ตรวจสอบข้อเท็จจริงจากพื้นที่/เอกสารที่เกี่ยวข้อง รวมทั้งแผนกที่เกี่ยวข้อง (FMA-EE-012) หลังจากที่ได้รับข้อมูลหรือข้อมูลจากผู้ซื้อของโรงงาน


5.2.6 การดำเนินการซื้อของโรงงาน

EMR พิจารณาซื้อของโรงงานด้านสิ่งแวดล้อม โดยให้วิศวกรระบบควบคุม, วิศวกร หรือผู้ได้รับมอบหมาย ตรวจสอบข้อเท็จจริงจากพื้นที่/เอกสารที่เกี่ยวข้อง รวมทั้งแผนกที่เกี่ยวข้อง (FMA-EE-012) หลังจากที่ได้รับข้อมูลหรือข้อมูลจากผู้ซื้อของโรงงาน

5.2.7 รายงานความคืบหน้า แนวทางการแก้ไขและป้องกัน ให้ EMR ภายใน 3 วันทำการ หลังจากที่ได้รับข้อมูลหรือข้อมูลจากผู้ซื้อของโรงงาน

5.2.8 การดำเนินการซื้อของโรงงาน

EMR พิจารณาซื้อของโรงงานด้านสิ่งแวดล้อม โดยให้วิศวกรระบบควบคุม, วิศวกร หรือผู้ได้รับมอบหมาย ตรวจสอบข้อเท็จจริงจากพื้นที่/เอกสารที่เกี่ยวข้อง รวมทั้งแผนกที่เกี่ยวข้อง (FMA-EE-012) หลังจากที่ได้รับข้อมูลหรือข้อมูลจากผู้ซื้อของโรงงาน

	การดำเนินการป้องกันอุบัติการณ์ด้านสิ่งแวดล้อม	Doc. No.	WI-EE-012	Rev. No.	1
	บริษัท สบู่ป้องกันอุบัติการณ์ด้านสิ่งแวดล้อม จำกัด และ บริษัท อินเทอร์เน็ตประเทศไทย จำกัด	Effective Date	25-08-2022	Page	4/5

5.2.8 จัดเก็บบันทึกซื้อของโรงงาน


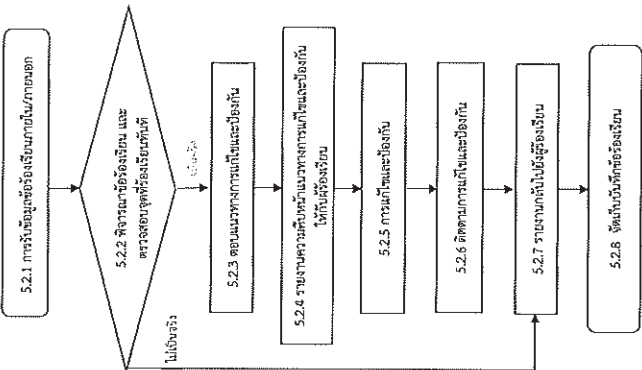
EMR ทำการเก็บบันทึก แบบฟอร์มใบรับซื้อของโรงงานด้านสิ่งแวดล้อม (FMA-EE-012) พร้อมจัดทำ Logbook

6. เอกสารอ้างอิง (Reference)

- 6.1 มาตรฐาน ISO 14001:2015 ข้อ 7.4 การสื่อสาร
- 6.2 มาตรฐาน ISO 14001:2015 ข้อ 10.2 สิ่งที่ไม่เป็นไปตามข้อกำหนด การแก้ไขและป้องกัน
- 6.3 คู่มือการประเมินผลและผลการจัดการภายในองค์กร (WI-HR-311)
- 6.4 คู่มือการจัดการซื้อของโรงงานและผลการให้บริการ (WI-HR-312)
- 6.5 คู่มือป้องกันและแก้ไขการเกิดอุบัติเหตุที่ก่อให้เกิดอุบัติเหตุร้ายแรง (WI-CSR-01)

7. บันทึก (Record)

ลำดับ	ชื่อบันทึก	ผู้รับผิดชอบ	สถานที่เก็บ	ระยะเวลา
1	ใบรับซื้อของโรงงานด้านสิ่งแวดล้อม (FMA-EE-012)	OEE	OEE	3 ปี
2	เอกสาร / หลักฐานการสื่อสาร	แผนกที่เกี่ยวข้อง	แผนกที่เกี่ยวข้อง	3 ปี

	การสื่อสารและบันทึกข้อมูลเกี่ยวกับความเสี่ยงด้านสิ่งแวดล้อม บริษัทมหาชนที่มีหลักทรัพย์จดทะเบียน จ.ก.ก. และ บริษัท อื่นที่มีสถานะเป็นนิติบุคคล ภาครัฐ	Doc. No.	WI-EE-012	Rev. No.	1
		Effective Date	25-08-2022	Page	5/5
แผนผังการทำงาน					
5.1 การสื่อสารด้านสิ่งแวดล้อม					
ผู้รับผิดชอบ	กิจกรรม	เอกสารที่เกี่ยวข้อง			
5.1.1 EMR / คณะกรรมการ ENVL	5.1.1 กำหนดข้อควรระวังความเสี่ยงต่อการสื่อสารและประชาสัมพันธ์	WI-HR-311			
5.1.2 ผู้เกี่ยวข้อง	5.1.2 สื่อสารด้านสิ่งแวดล้อม				
5.1.3 ผู้เกี่ยวข้อง	5.1.3 จัดเก็บบันทึกการสื่อสารและประชาสัมพันธ์				
5.2 การรับข้อร้องเรียนด้านสิ่งแวดล้อม					
ผู้รับผิดชอบ	กิจกรรม	เอกสารที่เกี่ยวข้อง			
5.2.1 แผนกธุรการ / รพ.ก. / แผนกบุคคล	5.2.1 การรับข้อร้องเรียนภายใน/ภายนอก				
5.2.2 EMR / แผนกที่เกี่ยวข้อง	5.2.2 พิจารณาข้อร้องเรียน และตรวจสอบข้อเท็จจริงเบื้องต้น				
5.2.3 แผนกที่เกี่ยวข้อง	5.2.3 ตอบแนวทางการแก้ไขและป้องกัน				
5.2.4 แผนก HR & Admin / QEE	5.2.4 รายงานความคืบหน้าแนวทางการแก้ไขและป้องกันให้ผู้เกี่ยวข้อง				
5.2.5 แผนกที่เกี่ยวข้อง	5.2.5 การแก้ไขและป้องกัน				
5.2.6 EMR	5.2.6 ติดตามการแก้ไขและป้องกัน				
5.2.7 แผนก HR & Admin / QEE	5.2.7 รายงานกลับไปยังผู้ร้องเรียน				
5.2.8 EMR	5.2.8 จัดเก็บบันทึกข้อร้องเรียน				



International Casting Products Company Limited
Branch 1 : 1799/1 Moo 1, Mahachulalongkornrajavidyalaya University, Bangkok 10400
Tel : 028-088-2706-77

COPY

6 ธันวาคม 2566

เลขที่ : QEE-SBM&ICP2023/045

เรื่อง : ขออนุญาตยื่นขอตรวจสอบข้อมูลการร้องเรียนจากประชาชนหรือผู้มีส่วนได้ส่วนเสียต่อ

บริษัท อินเตอร์เนชั่นแนล แคลสติก โปรดัคส์ จำกัด (CP2)

เรียน : ผู้อำนวยการสำนักงานนิคมอุตสาหกรรมอมตะซิตี้ ระยอง

สิ่งที่ส่งมาด้วย :

ด้วยบริษัท อินเตอร์เนชั่นแนล แคลสติก โปรดัคส์ จำกัด ทะเบียนผู้ประกอบการอุตสาหกรรม เลขที่ น.77(2)-1/2553-นอต. ประกอบกิจการผลิตชิ้นส่วนยานยนต์ เช่น Disc and Drum Brake, Exhaust Manifold, Fly Wheel ตั้งอยู่เลขที่ 7/299 หมู่ที่ 6 นิคมอุตสาหกรรมอมตะซิตี้ ระยอง ตำบลมาบตาพุด อำเภอปลวกแดง จังหวัดระยอง 21140 ซึ่งเข้าข่ายที่ต้องจัดทำรายงานผลการปฏิบัติตามมาตรการป้องกันและแก้ไขผลกระทบสิ่งแวดล้อม และมาตรการติดตามตรวจสอบผลกระทบสิ่งแวดล้อม (EIA) ทั้งนี้ ตามมาตรการติดตามเรื่องร้องเรียนจากประชาชนที่มีต่อบริษัทฯ หรือโครงการของบริษัทฯ ที่ได้มีการแจ้งผ่านสำนักงานนิคมอุตสาหกรรมอมตะซิตี้ ระยอง

ดังนั้น บริษัท อินเตอร์เนชั่นแนล แคลสติก โปรดัคส์ จำกัด จึงใคร่ขอความอนุเคราะห์จากสำนักงานนิคมอุตสาหกรรมอมตะซิตี้ ระยอง ในการออกหนังสือรับรองการได้รับเรื่องร้องเรียนจากชุมชนหรือผู้มีส่วนได้ส่วนเสียต่อบริษัทฯ ระหว่างเดือนกรกฎาคม – ธันวาคม พ.ศ. 2566 ทั้งนี้บริษัทฯ จะได้ออกสารดังกล่าวเป็นหลักฐานในการชี้แจงต่อสำนักงานนโยบายและแผนทรัพยากรธรรมชาติและสิ่งแวดล้อม (สผ.) และหน่วยงานราชการที่เกี่ยวข้องต่อไป

จึงเรียนมาเพื่อโปรดทราบและพิจารณา

ขอแสดงความนับถือ

(นายวิฑิต งามรัตน์)

ผู้จัดการแผนกระบบคุณภาพ สิ่งแวดล้อมและพลังงาน



สำหรับเจ้าพนักงาน

ได้รับเอกสารเรียบร้อยแล้ว

.....06.../...DEC.../23.....

ผู้ประสานงาน

นายคุณากร พรหมวิชัย

เบอร์ติดต่อ 097-326-2210 / E-mail : kunakorn.pro@somboon.co.th

ที่ อท 5105.4.2/0050



สำนักงานนิคมอุตสาหกรรมอมตะซิตี้ (ระยอง)
7 หมู่ 3 ตำบลบ่อวิน อำเภอบ้านฉาง
จังหวัดชลบุรี 20230

14 ธันวาคม 2566

เรื่อง การตรวจสอบข้อมูลการร้องเรียนจากประชาชนหรือผู้มีส่วนได้เสีย

เรียน กรรมการผู้จัดการ บริษัท อินเตอร์เนชั่นแนล แคลสติก โปรดัคส์ จำกัด (โรงงาน 2)

อ้างถึง 1. หนังสืออนุญาตให้ประกอบกิจการในนิคมอุตสาหกรรม ฉบับต่ออายุครั้งที่ 2

เลขที่ 2-25-1-306-14731-2562 ลงวันที่ 4 พฤศจิกายน 2562

2. หนังสือการนิคมอุตสาหกรรมแห่งประเทศไทย ที่ อท.5102.3.1/3493 ลงวันที่ 7 ธันวาคม 2563

3. หนังสือบริษัท อินเตอร์เนชั่นแนล แคลสติก โปรดัคส์ จำกัด ที่ QEE-SBM&ICP2023/045 ลงวันที่ 6 ธันวาคม 2566

ตามที่อ้างถึง 1 และ 2 บริษัท อินเตอร์เนชั่นแนล แคลสติก โปรดัคส์ จำกัด (โรงงาน 2) ได้รับอนุญาตให้ประกอบกิจการในนิคมอุตสาหกรรม ในเขตอุตสาหกรรมทั่วไป นิคมอุตสาหกรรมอมตะซิตี้ ระยอง เพื่อประกอบกิจการ ผลิตชิ้นส่วนยานยนต์ (DISC AND DRUM BRAKE, EXHAUST MANIFOLD, FLY WHEEL) ทะเบียนผู้ประกอบการอุตสาหกรรมเลขที่ 82250800125538 (น.77(2)-1/2553-นอต.) แปลงที่ดินเลขที่ A-135, A-152, A-142, A-464 เนื้อที่ประมาณ 63 ไร่ 3 งาน 69.70 ตารางวา โดยมีการจัดทำรายงานการวิเคราะห์ผลกระทบสิ่งแวดล้อม โครงการโรงงานผลิตชิ้นส่วนยานยนต์และเครื่องจักรกลการเกษตร ครั้งที่ 3 ซึ่งได้รับความเห็นชอบแล้ว ต่อมาบริษัทฯ ได้อนุญาตให้ตรวจสอบข้อมูลการร้องเรียนจากประชาชนหรือผู้มีส่วนได้เสียที่มีต่อบริษัทฯ ดังที่ยังถึง 3 ความละเอียดแจ้งแล้ว

การนิคมอุตสาหกรรมแห่งประเทศไทย (กนอ.) โดย สำนักงานนิคมอุตสาหกรรมอมตะซิตี้ (ระยอง) (สน.อศ. (รย)) ได้ตรวจสอบข้อมูลการประกอบกิจการของ บริษัท อินเตอร์เนชั่นแนล แคลสติก โปรดัคส์ จำกัด (โรงงาน 2) ระหว่างเดือนกรกฎาคม ถึง ธันวาคม 2566 ไม่พบข้อมูลการร้องเรียนจากประชาชนหรือผู้มีส่วนได้เสียที่มีต่อการดำเนินงานของบริษัทฯ

จึงเรียนมาเพื่อทราบ

ขอแสดงความนับถือ

.....

(นายเสริมพงศ์ สุขชัย)

ผู้อำนวยการสำนักงานนิคมอุตสาหกรรมอมตะซิตี้ (ระยอง)

ปฏิบัติงานแทนผู้อำนวยการนิคมอุตสาหกรรมแห่งประเทศไทย

โทรศัพท์ 0 3834 6442-3

โทรสาร 0 3834 5700

ไปรษณีย์อิเล็กทรอนิกส์ : ee@atacityrayong.go.th

เลขที่ : QEE-SBM&ICP2023/047

เรื่อง : ขอหนังสือรับรองการตรวจวัดมลพิษทางอากาศบริเวณจากประตูทางขึ้นหรือผู้โดยสารขึ้นรถโดยสารประจำทาง

ตำแหน่งงานของบริษัท อินเทอร์เน็ตในชนบท แครดิตติ้ง จำกัด (CP2)

เรียน : นายกองศักดิ์การมิตรส่วนตำบลมาบยางพร

สิ่งทีส่งมาด้วย :-

ด้วยบริษัท อินเตอร์เนชันแนล แคลสสิก โปรดักส์ จำกัด ทะเบียนผู้ประกอบการ เลขที่ น.77(1)-2/2553-นอช. ประกอบกิจการผลิตชิ้นส่วนยานยนต์ เช่น Disc and Drum Brake, Exhaust Manifold, Fly Wheel ดังตัวอย่างที่ 7/299 หมู่ที่ 6 นครอุตสาหกรรมมณฑลจี้ตี่ ระยอง ตำบลบางทรายทอง อำเภอปลวกแดง จังหวัดระยอง 21140 ซึ่งเข้าข่ายที่ต้องจัดทํารายงานผลการปฏิบัติงานมาตรการป้องกันและลดอุบัติเหตุทางถนนของ 21140 จึงได้ทำการแจ้งมายังองค์การบริหารส่วนตำบลบางยางพร ตองวีรวิทย์ หรือโครงการของบริษัฯ ที่ได้มีการแจ้งมายังองค์การบริหารส่วนตำบลบางยางพร

ดังนั้น บริษัท อินฟอร์เมชั่นเทคโนโลยี แอสตีง โปรดักส์ จำกัด จึงได้ขอความอนุเคราะห์จากองค์กรบริหารส่วนตำบลบางพร ในการออกหนังสือรับรองการได้รับเกียรติหรือเขียนจากชุมชนหรือผู้มีส่วนได้ส่วนเสีย ต่อบริษัทฯ ระหว่างเดือนกุมภาพันธ์ - ธันวาคม พ.ศ. 2566 ทั้งนี้บริษัทฯ จะใช้เอกสารดังกล่าวเป็นหลักฐานในการชี้แจงต่อสำนักงานนโยบายและแผนทรัพยากรธรรมชาติและสิ่งแวดล้อม (สผ.) และหน่วยงานราชการที่เกี่ยวข้องต่อไป

จึงเรียนมาเพื่อโปรดทราบและพิจารณา

ขอแสดงความนับถือ



(นายวิฑิต กมลรัตน์)

ผู้จัดการแผนการระบบคุณภาพ สิ่งแวดล้อมและพลังงาน

สัญญาฉบับที่ ๖
นายปณิธิ สมบูรณ์ภาพ
เจ้าพ่อหอสมการเมืองลาว
6 / 12 / 66

ស្ថាប័នទាំងនេះ

အိန္ဒိယနိုင်ငံ

เบอร์ติดต่อ 097-326-2210 /E-mail : kunakorn.pro@somboon.co.th



06/20/2013 1354

ผู้จัดทำารองค์การบริษัทร่วมทุนสมาคมฯ
ณมลปลวรกแฉง-หัรยปรก รย ๒๑๑๔๐

๕๔๑๑ ๓๔๓๕๕๕
๕๕๕๕

เรื่อง ขอร้องเรียนด้านสิ่งแวดล้อม

เรียน กรรมการ/ผู้จัดการ บริษัท อินเทอร์เน็ตประเทศไทย จำกัด (มหาชน)

อ้างถึง หนังสือ บริษัท อินเทอร์เน็ตประเทศไทย แอสตัง โปรดักส์ จำกัด ลงวันที่ ๒ ธันวาคม ๒๕๖๖

ตามมาถึง บริษัท อินเทอร์เน็ตประเทศไทย จำกัด มหาชน ผู้ประกอบ
อุตสาหกรรมเลขที่ น.สท(บ)-๑/๒๕๕๓-๐๔ ประกอบกิจการผลิตชิ้นส่วนยานยนต์ โรงงานตั้งอยู่เลขที่
๗/๒๕๓ หมู่ที่ ๖ นิคมอุตสาหกรรมอมตะซิตี้ ระยอง ตำบลบางพลี อำเภอบางพลี จังหวัดระยอง
ได้ขอเสนอข้อผูกพันซื้อขายปริมาณสินค้าถึงแก่ออ้อมที่เกิดจากการดำเนินงานของบริษัทนี้

ในภาวนี้ องค์การบริหารส่วนตำบลบางพร ได้ตรวจสอบข้อมูลการรับร้องเรียน ระหว่างเดือนกรกฎาคม - ธันวาคม ๒๕๖๖ พบว่าไม่มีข้อร้องเรียนที่เกิดขึ้นจากทางด้านเป็นกิจการของ บริษัท อิมเพอร์เนชั่นแนล แอสติ้ง โปรดักส์ จำกัด (๒๒)

จึงเรียนมาเพื่อทราบ

အပူပေးပေးပါသည်။

(นายรุ่งเพชร กำเหนิดทอง)

รองนายกรัฐมนตรีบริหารส่วนตำบล ปฏิบัติราชการแทน
นายกรัฐมนตรีการบริหารส่วนตำบลมาฆาพร

ฝ่ายบริหารงานสาธารณสุข
กองสาธารณสุขและสิ่งแวดล้อม
โทร. ๐ ๓๘๐๒ ๖๔๒๔ ต่อ ๑๑๕

“ยึดมั่นธรรมวินัย บริการเพื่อประชาชน”